

# NETWORKINGWORLD

SPECIALISTI NEL CABLAGGIO STRUTTURATO



CATALOGO 2\_2018

## WHITE RACK

### ROBUSTEZZA

Struttura solida realizzata con materiali di qualità

### CERTIFICAZIONI

Prodotto costruito interamente in **Italia**

### SICUREZZA

Garantita dalla struttura saldata in acciaio laminato a freddo e dotata di serratura a chiave

### DESIGN

Disegno e finiture inconfondibili e una linea essenziale e funzionale



QUALITÀ  
**italiana**



#### ✓ Cavi Patch

Varie tipologie, colore e lunghezze



#### ✓ Cavi in matassa

Categorie e schermature per ogni tipo di cablaggio



#### ✓ Fibra ottica

Completa gamma di patch, cavi e accessori



#### ✓ Box di sicurezza

Armadi per notebook e videosorveglianza

**WWW.INTELLINET.IT**

## ARMADIO A MURO 19" SINGOLA SEZIONE CON PANNELLI FISSI



- Robusta struttura saldata in acciaio
- **Porta in vetro** temprato da 5mm, reversibile, angolo di apertura superiore a 180°, chiusura con chiave
- Con **pannelli laterali fissi**
- Profili pre-tranciati per ingresso cavi sul tetto e sulla base (225x45 mm)
- Predisposizione per installazione di 2 ventole da 120 sul tetto e sulla base
- **Coppia montanti anteriori 19"** da 1.5mm regolabili in 2 posizioni, dotati di unità numerate
- Portata statica: 50 kg
- Grado di protezione: IP20
- Colore: RAL7035 (grigio); RAL9004 (nero)



CODICE	ASSEMBLATO	U	L mm	P mm	H mm	P UTILE mm	COLORE	PREZZO
<b>I-CASE EL-1006G32</b>	SI	6	500	320	350	230	grigio	
<b>I-CASE EL-1006B32</b>	SI	6	500	320	350	230	nero	
<b>I-CASE EL-1006G45</b>	SI	6	500	450	350	360	grigio	
<b>I-CASE EL-1006B45</b>	SI	6	500	450	350	360	nero	



## ARMADIO A MURO 19" SINGOLA SEZIONE CON PANNELLI ASPORTABILI

- Robusta struttura saldata in acciaio
- **Porta in vetro** temprato da 5mm, reversibile, angolo di apertura superiore a 180°, chiusura con chiave
- Con **pannelli asportabili con serratura a chiave**
- Profili pre-tranciati per ingresso cavi sul tetto e sulla base (225x45 mm)
- Predisposizione per installazione di 2 ventole da 120 sul tetto e sulla base
- **Coppia montanti anteriori e posteriori 19"** da 1.5mm regolabili in 2 posizioni, dotati di unità numerate
- Portata statica: 50 kg
- Grado di protezione: IP20
- Colore: RAL7035 (grigio); RAL9004 (nero)

### ACCESSORI DEDICATI

<b>I-CASE FEET-ER</b>	KIT 4 PIEDI DI LIVELLAMENTO	<b>new</b>
-----------------------	-----------------------------	------------

CODICE	ASSEMBLATO	U	L mm	P mm	H mm	P UTILE mm	COLORE	PREZZO
<b>I-CASE ER-1006B45</b>	SI	6	540	450	315	305	nero	
<b>I-CASE ER-1006B60</b>	SI	6	540	600	315	455	nero	
<b>I-CASE ER-1006G45</b>	SI	6	540	450	315	305	grigio	
<b>I-CASE ER-1006G60</b>	SI	6	540	600	315	455	grigio	
<b>I-CASE ER-1009B45</b>	SI	9	540	450	450	305	nero	
<b>I-CASE ER-1009B60</b>	SI	9	540	600	450	455	nero	
<b>I-CASE ER-1009G45</b>	SI	9	540	450	450	305	grigio	
<b>I-CASE ER-1009G60</b>	SI	9	540	600	450	455	grigio	

## ARMADIO A MURO 19" SINGOLA SEZIONE CON PANNELLI FISSI

- Robusta struttura saldata in acciaio laminato a freddo
- **Porta in vetro** temprato da 5 mm, facilmente removibile e reversibile, angolo di apertura maggiore di 180°, chiusura con chiave
- Pannelli **laterali ciechi fissi**
- Predisposizione per ingresso cavi sulla base e sul tetto tramite profili pre-tranciati (230 x 45 mm)
- Predisposizione per l'installazione di 2 ventole da 120 mm sul tetto
- **Coppia di montanti anteriori** 19" da 1,5 mm, regolabili in profondità e con unità numerate
- Portata statica: 30 kg
- Fornito in dotazione kit di montaggio composto da 10 dadi in gabbia e 10 viti
- Include kit di messa a terra
- Grado di protezione: IP20
- Colore RAL 7035 (grigio) o RAL 9004 (nero)



CODICE	U	INGOMBRO			UTILI	COLORE	PREZZO	
		L mm	P mm	H mm				
I-CASE 06-G-E	6	530	320	320	290	grigio		
I-CASE ES-1010G	10	530	400	500	370	grigio		
I-CASE ES-1010BK	10	530	400	500	370	nero		
I-CASE ES-1016G	16	530	400	770	370	grigio		
I-CASE ES-1016BK	16	530	400	770	370	nero		



## ARMADIO A MURO 19" SINGOLA SEZIONE IN KIT DI MONTAGGIO

- Robusta struttura saldata in acciaio laminato a freddo
- **Porta in vetro** temprato da 5 mm, facilmente removibile e reversibile, angolo di apertura maggiore di 180°, chiusura con chiave
- Pannello posteriore cieco fisso
- Pannelli laterali ciechi asportabili con **chiusura a chiave**
- Profili pre-tranciati su base e tetto per ingresso cavi
- Predisposizione per l'installazione di 2 ventole da 120 mm sul tetto
- **Coppia di montanti anteriori** 19" da 1,5 mm, regolabili in profondità con unità numerate
- Feritoie per passaggio aria nella parte superiore e inferiore dei pannelli frontale e laterali
- Portata statica: 60 kg
- Grado di protezione: IP20
- Kit di montaggio con 10 dadi in gabbia, 10 viti Torx e chiave Torx
- Include kit di messa a terra
- Colore: RAL 9004 (nero); RAL 7035 (grigio)

CODICE	U	INGOMBRO			UTILI	COLORE	PREZZO
		L mm	P mm	H mm			
I-CASE FP-2009BKTY	9	570	450	500	300	nero	
I-CASE FP-2009GTY	9	570	450	500	300	grigio	
I-CASE FP-3009BKTY	9	570	600	500	450	nero	
I-CASE FP-2012BKTY	12	570	450	635	300	nero	
I-CASE FP-2012GTY	12	570	450	635	300	grigio	
I-CASE FP-3012BKTY	12	570	600	635	450	nero	
I-CASE FP-3012GTY	12	570	600	635	450	grigio	
I-CASE FP-2015BKTY	16	570	450	770	300	nero	
I-CASE FP-3015BKTY	16	570	600	770	450	nero	
I-CASE FP-3015GTY	16	570	600	770	450	grigio	

# ARMADIO A MURO 19" SINGOLA SEZIONE CON PANNELLI LATERALI ASPORTABILI



## CARATTERISTICHE

- Robusta struttura saldata in acciaio laminato a freddo
- **Porta in vetro** temprato da 5 mm, facilmente removibile e reversibile, angolo di apertura maggiore di 180°, chiusura con chiave
- Pannello posteriore cieco asportabile dotato di apertura per passaggio cavi con pannellino (dimensioni 375 x 60 mm)
- Pannelli laterali ciechi provvisti di **serratura a chiave** asportabili
- Predisposizione per ingresso cavi sulla base e sul tetto tramite profili pre-tranciati (230 x 45 mm)
- Predisposizione per l'installazione di 2 ventole da 120 mm
- **Due coppie di montanti 19"** da 1,5 mm, regolabili in profondità e dotati di unità numerate
- Feritoie per passaggio aria nella parte superiore e inferiore dei pannelli frontale e laterali
- Sistema rapido di fissaggio al muro
- Portata statica: 60 kg
- Grado di protezione: IP20
- Fornito in dotazione kit di montaggio composto da 10 dadi in gabbia, 10 viti Torx e chiave Torx
- Include kit di messa a terra
- Colore RAL 7035 (grigio) o RAL 9004 (nero)



## ACCESSORI DEDICATI

I-CASE RAIL-450EW	STAFFA AD L PROF. 450 MM
I-CASE RAIL-600EW	STAFFA AD L PROF. 600 MM

CODICE	U	INGOMBRO			UTILI P mm	COLORE	PREZZO
		L mm	P mm	H mm			
I-CASE EW-2006GL	6	600	450	370	350	grigio	
I-CASE EW-2006BKL	6	600	450	370	350	nero	
I-CASE EW-2006G	6	600	600	370	500	grigio	
I-CASE EW-2006BK	6	600	600	370	500	nero	
I-CASE EW-2009GL	9	600	450	500	350	grigio	
I-CASE EW-2009BKL	9	600	450	500	350	nero	
I-CASE EW-2009G	9	600	600	500	500	grigio	
I-CASE EW-2009BK	9	600	600	500	500	nero	
I-CASE EW-2012GL	12	600	450	635	350	grigio	
I-CASE EW-2012BKL	12	600	450	635	350	nero	
I-CASE EW-2012G	12	600	600	635	500	grigio	
I-CASE EW-2012BK	12	600	600	635	500	nero	
I-CASE EW-2015GL	15	600	450	770	350	grigio	
I-CASE EW-2015BKL	15	600	450	770	350	nero	
I-CASE EW-2015G	15	600	600	770	500	grigio	
I-CASE EW-2015BK	15	600	600	770	500	nero	
I-CASE EW-2020GL	20	600	450	990	350	grigio	
I-CASE EW-2020BKL	20	600	450	990	350	nero	
I-CASE EW-2020G	20	600	600	990	500	grigio	
I-CASE EW-2020BK	20	600	600	990	500	nero	

## PARTICOLARI:

- 1 SERRATURA A CHIAVE
- 2 PORTA REVERSIBILE
- 3 FORI VENTILAZIONE
- 4 MESSA A TERRA



## ARMADIO A MURO 19" SINGOLA SEZIONE PANNELLI LATERALI ASPORTABILI



- Armadio a muro a sezione unica con robusta struttura in acciaio verniciato
- **Porta in vetro** temprato di sicurezza, facilmente removibile e reversibile, angolo di apertura maggiore di 210°, chiusura con chiave
- Pannello posteriore cieco fisso dotato di fori per installazione rapida a parete
- Pannelli laterali ciechi asportabili provvisti di **chiusura a chiave** e asole di areazione
- **Due coppie di montanti 19"**, di cui quelli anteriori regolabili in profondità
- Colore: RAL 9005 (nero), RAL 7035 (grigio), RAL 9016 (bianco)
- Modelli di colore bianco predisposti per installazione di piedini o ruote\*

**italiana** QUALITÀ



CHIUSURA A CHIAVE SUI PANNELLI

CODICE	U	L mm	P mm	H mm	P UTILE mm	PANNELLI LATERALI	COLORE	PREZZO
I-CASE EW-2003KB5	3	600	320	185	270	fissi	nero	
I-CASE EW-2003G5	3	600	320	185	270	fissi	grigio	
I-CASE EW-2009BK5	10	600	500	523	360	asportabili	nero	
I-CASE EW-2009G5	10	600	500	523	360	asportabili	grigio	
I-CASE EW-2010WH5*	10	600	500	523	360	asportabili	bianco	<b>new</b>
I-CASE EW-2012BK5	13	600	500	655	360	asportabili	nero	
I-CASE EW-2012G5	13	600	500	655	360	asportabili	grigio	
I-CASE EW-2013WH5*	13	600	500	655	360	asportabili	bianco	<b>new</b>
I-CASE EW-2015BK5	16	600	500	787	360	asportabili	nero	
I-CASE EW-2015G5	16	600	500	787	360	asportabili	grigio	
I-CASE EW-2016WH5*	16	600	500	787	360	asportabili	bianco	<b>new</b>



**italiana** QUALITÀ

## ARMADIO A MURO 19" 9 UNITÀ

- Armadio a muro 19" 6+3 unità, installabile a parete, completamente pre-assemblato
- Design compatto con altezza complessiva di soli 150 mm, ideale per installazioni in spazi ridotti
- L'armadio permette l'installazione fino a 9 unità totali di cui **3 in verticale e 6 in orizzontale** per pannelli patch, prese di alimentazione o altri dispositivi poco profondi
- La speciale struttura dell'armadio offre fino a 6 possibili configurazioni per un efficace utilizzo dello spazio interno
- Coperchio con **finestra in vetro** temprato dotata di **chiusura a chiave** e meccanismo di bloccaggio che garantisce un'apertura sicura fino a **180°**
- Fondo predisposto per ingresso cavi grazie ai profili pre-tranciati
- Lateralmente dispone di fori per areazione supplementare con pannello grigliato al 80%
- Misure: 537 x 146 x 475 mm
- Colore: Grigio (RAL7035), Bianco (RAL9016), Nero (RAL9005)

CODICE	U	INGOMBRO			COLORE	PREZZO
		L mm	P mm	H mm		
I-CASE FL-09-BGT	9	537	475	146	grigio	
I-CASE FL-09-BKT	9	537	475	146	nero	<b>new</b>
I-CASE FL-09-WHT2	9	537	475	146	bianco	

## BOX DI SICUREZZA PER DVR E SISTEMI DI VIDEOSORVEGLIANZA



- Armadietto metallico per mettere in sicurezza il sistema di videosorveglianza da accessi non autorizzati; permette infatti di alloggiare al suo interno un videoregistratore e un monitor, ma anche piccoli switch
- Porta frontale dotata di **doppia serratura** con due chiavi diverse (Mod. ICRLIM08AI2 con sistema **anti-manomissione**)
- Vassoio per alloggiamento delle apparecchiature dotato di **staffa 19" 1U e staffa ad L** per il fissaggio di apparecchiature non provviste di attacco 19"
- Alette per fissaggio di una multipresa da 10" (si consiglia l'acquisto della multipresa I-CASE M10-4)
- Fianchi provvisti di feritoie e predisposizione per il fissaggio di una ventola; profili pre-tranciati per il passaggio dei cavi
- Tetto e base provvisti di feritoie per lo scambio termico e profili pre-tranciati per il passaggio cavi
- Fondo provvisto di **attacco VESA** 50x50, 75x75, 100x100
- Dimensioni esterne (L x H x P): 58 x 54.6 x 15 cm
- Colore: Grigio (RAL7035), Bianco (RAL9016)

CODICE	U	INGOMBRO			COLORE	PREZZO
		L mm	P mm	H mm		
ICRLIM08	1	580	150	546	grigio	
ICRLIM08W2	1	580	150	546	bianco	
ICRLIM08AI2	1	580	150	546	grigio	



**italiana** QUALITÀ



## ARMADIO DI SICUREZZA PER PC, MONITOR E TASTIERA

- Contenitore in metallo verniciato indicato per alloggiare un PC, un monitor LCD fino a 22" e una tastiera.
- Presenta un vano superiore con anta in vetro dotata di due serrature con chiavi diverse
- Ampio vano superiore per l'alloggiamento del PC
- La porta frontale del vano superiore è dotata di staffa con attacchi VESA 50/75/100 per consentire l'installazione di un monitor LCD da 22" massimo
- Predisposizione per l'installazione di una multipresa da 10"
- Vano inferiore con porta cieca provvisto di serratura a chiave e dotato di cassetto estraibile indicato per riporre una tastiera standard; integrato un pratico ripiano a scomparsa ideale per l'utilizzo di un mouse
- Lateralmente dispone di feritoie di areazione e nella parte superiore è dotato di un profilo pre-tranciato per il passaggio dei cavi
- Superiormente predisposizione per l'installazione di una ventola di areazione
- Retro con distanziali per il fissaggio rapido a parete
- Dimensioni esterne: 670 x 620 x 304 mm (AxLxP)
- Colore: Grigio RAL7035, Bianco RAL9016

CODICE	COLORE	PREZZO
ICRLIM10	grigio	
ICRLIM10W	bianco	



**italiana** QUALITÀ

## BOX DI SICUREZZA PER NOTEBOOK E ACCESSORI PER LIM



E' una cassetta di sicurezza da parete per notebook fino a 19"; rappresenta la soluzione ideale per riporre e proteggere il notebook in ambienti scolastici e sale conferenze. Costituisce l'accessorio ideale da affiancare al montaggio delle lavagne interattive (LIM).

Il box chiuso permette di custodire in modo sicuro notebook e accessori per la LIM, aperto diventa un pratico piano di appoggio per l'uso del notebook insieme alla LIM. Nel vano inferiore si possono tenere in ordine l'alimentatore e i cavi di collegamento.



- Armadietto di sicurezza a parete per **notebook fino a 19" e accessori per LIM**; in acciaio da 1,5 mm verniciato a polveri epossidiche
- Con ribaltina a doppia cerniera frizionata 54 x 43 cm servoassistita a gas da due pistoncini auto-frenanti che ne garantiscono la totale sicurezza
- Il ripiano a ribalta funge da **appoggio per il notebook** ed è dotato di fascia elastica per il fissaggio dell'apparecchiatura prima della chiusura
- **Vano inferiore** per alimentatore e alloggiamento cavi con chiusura a scomparsa
- **Ripiano interno** per pennarelli, telecomandi e mouse
- Con cuscinetti di protezione e sostegno per laptop
- Paracolpi in spugna e serratura a chiave
- Predisposizione per fissaggio una multipresa da 10" (si consiglia I-CASE M10-4)
- Colore: Grigio (RAL7035), Bianco (RAL9016)
- Dimensioni: 59,6 x 59,6 x 12,7 cm (LxAxP)



ICRLIM06

ICRLIM01	BOX DI SICUREZZA GRIGIO	
ICRLIM01W2	BOX DI SICUREZZA BIANCO	
ICRLIM02	BOX DI SICUREZZA GRIGIO ANTI-INTRUSIONE	
ICRLIM06	BOX DI SICUREZZA GRIGIO CON ASOLE PER LUCCHETTO	

italiana QUALITÀ



## BOX DI SICUREZZA PER NOTEBOOK E ACCESSORI PER LIM BASIC

- Armadietto di sicurezza a parete per notebook fino a 19" e accessori per LIM serie Basic
- Ideale per proteggere e custodire il notebook e gli accessori per la LIM in ambienti scolastici o sale conferenze; aperto funge da pratico piano di appoggio per il notebook
- Elemento indispensabile in abbinamento alle lavagne LIM
- Robusta struttura in acciaio verniciato a polveri epossidiche
- Vano principale con **chiusura a chiave**, vano inferiore per cavi apribile solo dall'interno
- Ripiano con **fascia elastica** per il fissaggio del laptop
- Colore: Grigio (RAL7035), Bianco (RAL9016)
- Dimensioni box: 57 x 54 x 10,5 cm (LxAxP); Ripiano: 51,5 x 38 cm



ICRLIM04	BOX DI SICUREZZA GRIGIO	
ICRLIM04W2	BOX DI SICUREZZA BIANCO	

italiana QUALITÀ

## ARMADIO A MURO 10" PER PICCOLE RETI



- Robusta struttura saldata in acciaio laminato a freddo
- Porta in vetro temprato da 5 mm, facilmente removibile e reversibile, angolo di apertura di 230°, chiusura con chiave
- Pannelli laterali ciechi fissi; **1006GPTY/1009GPTY e 7G-BK con pannelli asportabili**
- Predisposizione per ingresso cavi sulla base e sul tetto tramite profili pre-tranciati (110 x 40 mm)
- Predisposizione per l'installazione di una ventola da 120 mm
- Una coppia di montanti 10" anteriori da 1,5 mm, regolabili in profondità
- Portata statica: 30 kg
- Grado di protezione: IP20
- Fornito in dotazione kit di montaggio di viti e dadi
- Colore RAL 7035 (grigio chiaro) o RAL 9004 (nero)



7G-BK



1006GPTY



1006BKCTY



1006BKVTY



1009BKTY

### ACCESSORI



Canalina 10" - 4 prese universali

**I-CASE M10-4**

**I-CASE M10-4P (c/interr.)**

Canalina 10" - 4 prese schuko

**I-CASE M10-4D**



Ripiano fisso prof. 200 mm

**I-CASE M10-TRAY (grigio)**

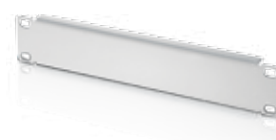
**I-CASE M10-TRB (nero)**



Pannello passacavi - 1U

**I-CASE M10-CABLE2 (grigio)**

**I-CASE M10-CDK2 (nero)**



Pannello cieco - 1U

**I-CASE M10-BLANK (grigio)**

**I-CASE M10-NE (nero)**



Pannello passapermute 2 anelli

**I-CASE M10-CABLE (grigio)**

**I-CASE M10-CDK (nero)**

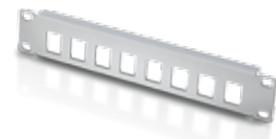


Pannelli 10" con 12 p. RJ45

**I-PP 12-R6AU-10 (Cat. 6A-UTP)**

**I-PP 12-R6U-10 (Cat. 6-UTP)**

**I-PP 12-RU-10 (Cat. 5E-UTP)**



Pannelli 8 posti RJ45 - 1U

**I-CASE M10-KSP (grigio)**

**I-CASE M10-KSBL (nero)**

CODICE	U	L mm	P mm	H mm	COLORE	PORTA	PREZZO
<b>I-CASE EM-1006GTY</b>	6	300	300	322	grigio	vetro	
<b>I-CASE EM-1006BKTY</b>	6	300	300	322	nero	vetro	
<b>I-CASE EM-1006BKCTY</b>	6	300	300	322	nero	cieca	
<b>I-CASE EM-1006BKVTY</b>	6	300	300	322	nero	ventilata	
<b>I-CASE EM-1006GPTY</b>	6	300	300	322	grigio	vetro	
<b>I-CASE 7G-BK</b>	7	358	270	387	nero	vetro	
<b>I-CASE EM-1009GTY</b>	9	300	300	455	grigio	vetro	
<b>I-CASE EM-1009BKTY</b>	9	300	300	455	nero	vetro	
<b>I-CASE EM-1009GPTY</b>	9	300	300	455	grigio	vetro	



# ARMADIO RACK 19" CON ELEVATO GRADO DI PROTEZIONE



## CARATTERISTICHE

- Serie di armadi a muro e pavimento con elevato grado di protezione: **IP55** per versione a pavimento e **IP65** per versione a muro, in conformità alle norme IEC62208; EN60529
- Grazie alla struttura robusta, agli accorgimenti costruttivi e alle guarnizioni in schiuma poliuretana bi-componente sono particolarmente indicati per installazioni in condizioni estreme (ambienti polverosi, nebbie saline....)
- **Resistenza meccanica contro gli urti IK10** per modelli con porta cieca e IK9 per modelli con porta in vetro
- Disponibili sia con porta in vetro da 4mm che con porta cieca in lamiera
- Sistema di chiusura: a chiave a doppia aletta Ø 3mm (modello a muro); a cremagliera con azionamento a leva e chiusura 4 punti (modello a pavimento)
- Pannelli **lateral**i e **posteriori ciechi**
- Fondo con ingresso cavi modulare con tegolini e guarnizione di tenuta; modello a pavimento con tetto asportabile per facilitare l'ispezionabilità
- Coppia **montanti 19" anteriori** regolabili (per armadi a muro in 3 posizioni)
- Con piedini di livellamento inclusi nella fornitura per armadi a pavimento
- Verniciatura con polveri epossipolietere, colore grigio RAL7035

## ACCESSORI DEDICATI

<b>I-CASE IP-KIT1</b>	SISTEMA DI FISSAGGIO A PALO PER ARMADI A MURO IP65	
<b>I-CASE IP-KIT2</b>	STAFFE DI FISSAGGIO A MURO PER RACK IP65	
<b>I-CASE IP-FIL148</b>	FILTRO 148.5X148.5 MM IP54	
<b>I-CASE IP-FAN148</b>	VENTOLA 148.5X148.5 MM IP54	
<b>I-CASE RAIL-13IP</b>	MONTANTI AGGIUNTIVI 13U	
<b>I-CASE RAIL-17IP</b>	MONTANTI AGGIUNTIVI 17U	

CODICE	VERSIONE	U	INGOMBRO			PORTA	PREZZO
			L mm	P mm	H mm		
<b>I-CASE IP-1340GC</b>	Muro	13	600	400	600	Cieca	
<b>I-CASE IP-1340GV</b>	Muro	13	600	400	600	Vetro	
<b>I-CASE IP-1740GC</b>	Muro	17	600	400	800	Cieca	
<b>I-CASE IP-1760GC</b>	Muro	17	600	600	800	Cieca	
<b>I-CASE IP-1760GV</b>	Muro	17	600	600	800	Vetro	
<b>I-CASE IP-2560GC</b>	Pavimento	25	600	600	1200	Cieca	
<b>I-CASE IP-2560GV</b>	Pavimento	25	600	600	1200	Vetro	
<b>I-CASE IP-2580GC</b>	Pavimento	25	600	800	1200	Cieca	
<b>I-CASE IP-4260GC</b>	Pavimento	42	600	600	2000	Cieca	
<b>I-CASE IP-4260GV</b>	Pavimento	42	600	600	2000	Vetro	
<b>I-CASE IP-4280GC</b>	Pavimento	42	600	800	2000	Cieca	
<b>I-CASE IP-4280GV</b>	Pavimento	42	600	800	2000	Vetro	
<b>I-CASE IP-4288GC</b>	Pavimento	42	800	800	2000	Cieca	
<b>I-CASE IP-4288GV</b>	Pavimento	42	800	800	2000	Vetro	

# ARMADIO 19" A PAVIMENTO PER SERVER **IDEALNET**


**ideal  
NET**

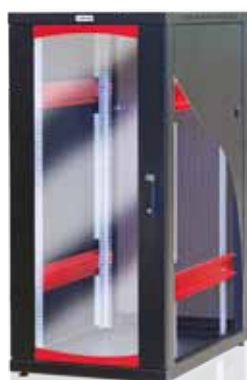
## CARATTERISTICHE

- Armadio Server Rack 19" da pavimento serie IDEALNET: essenzialità e razionalità riunite in un unico prodotto che si contraddistingue per il suo design bi-colore
- **Porta anteriore reversibile** temprato con apertura di 235° conforme alla normativa EN UNI 12150-1, con cerniere a sgancio rapido e maniglia con serratura a chiave
- Pannelli **laterali ciechi removibili** con chiusura a chiave
- **Pannello posteriore grigliato al 40%** per favorire lo scambio termico
- Tetto predisposto con foratura per sistema di ventilazione e provvisto di ingresso cavi
- Fondo predisposto per ingresso cavi grazie ai profili pre-tranciati
- Completo di **coppia di montanti 19"** anteriori e posteriori
- Completo piedini regolabili
- Capacità di portata statica 800 kg
- Grado di protezione IP20 secondo la norma EN 60529
- Colore: RAL9005 (Nero)
- Prodotto certificato CE secondo la norma EN 62208 e realizzato in conformità ai seguenti standard internazionali: IEC297-1/2/3; EN61439-1; EN60529; EN12150-1 e nel rispetto della normativa ISO 9001:2015



### PARTICOLARI:

- 1 UNITÀ NUMERATE
- 2 TETTO FORATO
- 3 BASE CON INGRESSO CAVI

**italiana** QUALITÀ


CODICE	U	INGOMBRO			UTILI		COLORE	PORTA ANTERIORE	LATO POSTERIORE	BASE	PREZZO
		L mm	P mm	Hmm	L mm	P mm					
<b>I-CASE SVR-I146BK</b>	14	600	1000	710	529	937	nero	grigl. 75%	porta post. grigl 75%	piedini	<b>new</b>
<b>I-CASE SVR-I206BK</b>	20	600	1000	1000	529	937	nero	vetro	pannello grigl 40%	piedini	<b>new</b>
<b>I-CASE SVR-I276BK</b>	27	600	1000	1308	529	937	nero	vetro	pannello grigl 40%	piedini	
<b>I-CASE SVR-I426BK</b>	42	600	1000	1975	529	937	nero	vetro	pannello grigl 40%	piedini	
<b>I-CASE SVR-I478BK</b>	47	800	1000	2090	729	937	nero	vetro	pannello grigl 40%	piedini	



## ARMADIO 19" A PAVIMENTO PER ALLOGGIAMENTO SERVER



### CARATTERISTICHE

- Telaio con speciali profili da 2 mm in acciaio e giunti di rinforzo da 3 mm
- Pannelli e porta facilmente smontabili per facilitare l'installazione delle apparecchiature
- **Porta anteriore reversibile con vetro temprato** conforme alla normative EN UNI 12150-1, con cerniere a sgancio rapido e maniglia con serratura a chiave
- Pannelli **laterali ciechi removibili** con serratura a chiave (mod. I-CASE EPX-4210 pannelli ciechi con fascia posteriore forata)
- Tetto predisposto con foratura per sistema di ventilazione e provvisto di ingresso cavi
- Fondo predisposto per ingresso cavi e dotato di sportello che chiuso permette di appoggiare apparati come UPS, aperto favorisce l'aerazione
- Completo di **coppia di montanti 19"** anteriori e posteriori con unità numerate
- Modello I-CASE SVR-42LTBL1 versione OPEN FRAME, armadio privo di pannelli laterali, pannello posteriore e porta
- Grado di protezione IP20 secondo la norma EN 60529
- Kit di messa a terra incluso
- Colore: RAL 7035 (grigio) o RAL 9005 (Nero)
- Prodotto certificato CE secondo la norma EN62208 e realizzato in conformità ai seguenti standard internazionali: IEC297-1/2/3; EN61439-1; EN60529; EN12150-1 e nel rispetto della normativa ISO 9001:2015



### PARTICOLARI:

- 1 UNITÀ NUMERATE
- 2 LOOK BICOLORE
- 3 IMBALLO CON FILM TRASPARENTE



italiana QUALITÀ

ACCESSORI DEDICATI		
I-CASE PL60100T	ZOCCOLO 600x1000 NERO	
I-CASE PL60120T	ZOCCOLO 600x1200 NERO	
I-CASE PL80100T	ZOCCOLO 800x1000 NERO	
I-CASE PL80120T	ZOCCOLO 800x1200 NERO	

CODICE	U	INGOMBRO			UTILI		COLORE	PORTA ANTERIORE	LATO POSTERIORE	BASE	PREZZO
		L mm	P mm	H mm	L mm	P mm					
I-CASE SVR-27LTBL	27	600	1000	1390	486	965	nero	vetro	pannello grigl 40%	zoccolo	
I-CASE SVR-27LTGY	27	600	1000	1390	486	965	grigio	vetro	pannello grigl 40%	zoccolo	
I-CASE SVR-27VTBK	27	600	1000	1390	486	965	nero	grigl 75%	pannello grigl 40%	piedini	
I-CASE EPX-2712BKX	27	600	1200	1390	486	1152	nero	vetro	pannello grigl 40%	piedini	new
I-CASE SVR-2712VTBK	27	600	1200	1390	486	1152	nero	grigl 75%	pannello grigl 40%	piedini	
I-CASE EPX-2712VTBK	27	800	1200	1390	686	1152	nero	grigl 75%	pannello grigl 40%	piedini	new
I-CASE SVR-33LTBL	33	600	1000	1656	486	965	nero	vetro	pannello grigl 40%	zoccolo	
I-CASE EPX-3310BKX	33	800	1000	1656	686	965	nero	vetro	porta 1 anta grigl 75%	piedini	
I-CASE SVR-38LTBL	38	600	1000	1879	486	965	nero	vetro	pannello grigl 40%	zoccolo	
I-CASE EPX-3810BKX	38	800	1000	1879	686	965	nero	vetro	porta 1 anta grigl 75%	piedini	
I-CASE SVR-42LTBL	42	600	1000	2057	486	965	nero	vetro	pannello grigl 40%	zoccolo	
I-CASE SVR-42LTGY	42	600	1000	2057	486	965	grigio	vetro	pannello grigl 40%	zoccolo	
I-CASE SVR-4212LTBL	42	600	1200	2057	486	1152	nero	vetro	pannello grigl 40%	zoccolo	
I-CASE SVR-42VTBK	42	600	1000	2057	486	965	nero	grigl 75%	pannello grigl 40%	piedini	
I-CASE SVR-42LTBL1	42	600	1000	2057	486	965	nero	-	-	-	
I-CASE SVR-4212VTBK	42	600	1200	2057	486	1152	nero	grigl 75%	pannello grigl 40%	piedini	
I-CASE EPX-4210GX	42	800	1000	2057	686	965	grigio	vetro	porta 1 anta grigl 75%	piedini	
I-CASE EPX-4210BKX	42	800	1000	2057	686	965	nero	vetro	porta 1 anta grigl 75%	piedini	

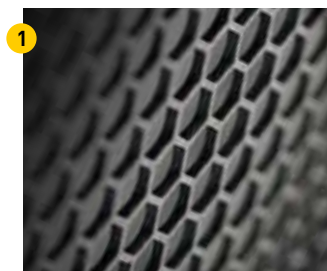


# ARMADIO 19" A PAVIMENTO PER SERVER **AIR SOLUTION**



## CARATTERISTICHE

- Armadio Server Rack 19" da pavimento con profondità maggiorata
- **Porta anteriore grigliata** al 75% disponibile in versione a singolo o a doppio battente dotata di maniglia con serratura a chiave
- **Pannelli laterali ciechi** removibili provvisti di 2 nottolini con chiusura a chiave
- **Porta posteriore grigliata** al 75% disponibile in versione a singolo o a doppio battente
- Tetto predisposto con foratura per sistema di ventilazione e provvisto di ingresso cavi
- Incluso nella configurazione **un gruppo di ventilazione a soffitto provvisto di 3 ventole con termostato** per favorire il ricircolo dell'aria e il raffreddamento delle apparecchiature all'interno del rack
- Fondo predisposto per ingresso cavi e dotato di sportello che chiuso permette di appoggiare apparati come UPS, aperto favorisce l'aerazione
- Completo di **coppia di montanti 19"** anteriori e posteriori provvisti di unità numerate
- Con piedini di livellamento inclusi
- Compreso nella fornitura **un set di viti da 50pz** (dadi in gabbia M6, viti M6x14, rondelle plastiche)
- Capacità di portata statica 700kg
- Colore: nero RAL9005
- Grado di protezione IP20 secondo la norma EN60529
- Prodotto certificato CE secondo la norma EN62208 e realizzato in conformità ai seguenti standard internazionali: IEC297-1/2/3; EN61439-1; EN60529; EN12150-1 e nel rispetto della normativa ISO 9001:2015



### PARTICOLARI:

- 1** PANNELLI GRIGLIATI
- 2** SISTEMA DI VENTILAZIONE CON TERMOSTATO

### ACCESSORI INCLUSI

GRUPPO DI VENTILAZIONE 3 VENTOLE

NOTTOLINI DI SICUREZZA SU PANNELLI LATERALI

KIT DI VITI (50 PZ)

CODICE	U	INGOMBRO			UTILI		COLORE	PORTA ANTERIORE	LATO POSTERIORE	BASE	PREZZO
		L mm	P mm	H mm	L mm	P mm					
<b>I-CASE SVR-278-1BG</b>	27	800	1000	1390	686	965	nero	singolo battente grigliata	singolo battente grigliata	piedini	<b>new</b>
<b>I-CASE SVR-278-2BG</b>	27	800	1000	1390	686	965	nero	doppio battente grigliata	doppio battente grigliata	piedini	<b>new</b>
<b>I-CASE SVR-2782-1BG</b>	27	800	1200	1390	686	1165	nero	singolo battente grigliata	singolo battente grigliata	piedini	<b>new</b>
<b>I-CASE SVR-426-1BG</b>	42	600	1000	2057	486	965	nero	singolo battente grigliata	singolo battente grigliata	piedini	
<b>I-CASE SVR-428-1BG</b>	42	800	1000	2057	686	965	nero	singolo battente grigliata	singolo battente grigliata	piedini	
<b>I-CASE SVR-428-2BG</b>	42	800	1000	2057	686	965	nero	doppio battente grigliata	doppio battente grigliata	piedini	
<b>I-CASE SVR-4282-1BG</b>	42	800	1200	2057	686	1165	nero	singolo battente grigliata	singolo battente grigliata	piedini	<b>new</b>





MASSIMA VERSATILITÀ

# ARMADIO 19" A PAVIMENTO PER CABLAGGIO STRUTTURATO



## CARATTERISTICHE

- Pannelli e porta facilmente smontabili per facilitare l'installazione delle apparecchiature
- **Porta anteriore reversibile** con cerniere a sgancio rapido e maniglia con serratura a chiave
- Pannelli **laterali ciechi removibili** con serratura a chiave; pannelli/porta posteriore removibili
- Tetto predisposto con foratura per sistema di ventilazione e provvisto di ingresso cavi
- Fondo predisposto per ingresso cavi e dotato di sportello che chiuso permette di appoggiare apparati come UPS, aperto favorisce l'aerazione
- Completo di **coppia di montanti 19"** anteriori e posteriori dotati di unità numerate
- Completo di zoccolo cieco (h. 100 mm) con pannelli asportabili o piedini
- Capacità di portata statica 500 kg, 220 kg su ruote
- Grado di protezione IP20 secondo la norma EN 60529
- Include kit di messa a terra
- Colore: RAL7035 (grigio) o RAL9005 (nero)
- Prodotto certificato CE secondo la norma EN62208 e realizzato in conformità ai seguenti standard internazionali: IEC297-1/2/3; EN61439-1; EN60529; EN12150-1 e nel rispetto della normativa ISO 9001:2015

**italiana**  
 QUALITÀ


## PARTICOLARI:

- 1 UNITÀ NUMERATE
- 2 LOOK BICOLORE
- 3 IMBALLO CON FILM TRASPARENTE

CODICE	U	INGOMBRO			UTILI		COLORE	PORTA ANTERIORE	PANNELLO POSTERIORE	BASE	PREZZO
		L mm	P mm	H mm	L mm	P mm					
I-CASE EP-2060GT	20	600	600	1079	486	575	grigio	vetro	cieco	piedini	
I-CASE EP-2060BKT	20	600	600	1079	486	575	nero	vetro	cieco	piedini	
I-CASE EP-2760GT	27	600	600	1390	486	575	grigio	vetro	cieco	zoccolo	
I-CASE EP-2760BKT	27	600	600	1390	486	575	nero	vetro	cieco	zoccolo	
I-CASE EP-3360GT	33	600	600	1656	486	575	grigio	vetro	cieco	zoccolo	
I-CASE EP-3360BKT	33	600	600	1656	486	575	nero	vetro	cieco	zoccolo	
I-CASE EP-4260GT	42	600	600	2057	486	575	grigio	vetro	cieco	zoccolo	
I-CASE EP-4260BKT	42	600	600	2057	486	575	nero	vetro	cieco	zoccolo	
I-CASE EP-2080BKT	20	600	800	1079	486	575	nero	vetro	cieco	piedini	<b>new</b>
I-CASE EP-2780GT	27	600	800	1390	486	775	grigio	vetro	cieco	zoccolo	
I-CASE EP-2780BKT	27	600	800	1390	486	775	nero	vetro	cieco	zoccolo	
I-CASE EP-3380BKT	33	600	800	1656	486	775	nero	vetro	cieco	zoccolo	
I-CASE EP-3880GT	38	600	800	1879	486	775	grigio	vetro	cieco	zoccolo	
I-CASE EP-3880BKT	38	600	800	1879	486	775	nero	vetro	cieco	zoccolo	
I-CASE EP-4280GT	42	600	800	2057	486	775	grigio	vetro	cieco	zoccolo	
I-CASE EP-4280BKT	42	600	800	2057	486	775	nero	vetro	cieco	zoccolo	
I-CASE EPX-3386GTX	33	800	600	1656	686	575	grigio	vetro	cieco	zoccolo	<b>new</b>
I-CASE EPX-3386BKX	33	800	600	1656	686	575	nero	vetro	cieco	zoccolo	<b>new</b>
I-CASE EPX-4286GTX	42	800	600	2057	686	575	grigio	vetro	cieco	zoccolo	<b>new</b>
I-CASE EPX-4286BKX	42	800	600	2057	686	575	nero	vetro	cieco	zoccolo	<b>new</b>
I-CASE EPX-428GTX	42	800	800	2057	686	775	grigio	vetro	cieco	piedini	
I-CASE EPX-428BKX	42	800	800	2057	686	775	nero	vetro	cieco	piedini	
I-CASE EPX-428BKV	42	800	800	2057	686	775	nero	1 anta grigliata 75%	grigliato 80%	piedini	
I-CASE EPX-428BKV2	42	800	800	2057	686	775	nero	2 ante grigliate 75%	grigliato 80%	piedini	<b>new</b>
I-CASE EPX-478BKX	47	800	800	2279	686	775	nero	vetro	cieco	piedini	

# ARMADIO 19" A PAVIMENTO IN KIT DI MONTAGGIO



## CARATTERISTICHE

- Struttura robusta e resistente costituita da un telaio con speciali profili da 2 mm in acciaio pre-saldato, garantisce una portata statica di 500 kg (750 kg per server, 200 kg su ruote)
- Porta **frontale in vetro temperato**, reversibile, dotata di maniglia con serratura a chiave e angolo di apertura di 180°
- Pannelli **posteriore e laterali ciechi e asportabili** con serratura a chiave
- Tetto e base con angolari a 3 vie e giunti angolari di 4 mm di spessore per conferire la massima stabilità
- Piastra del tetto predisposta per unità di ventilazione
- La base dell'armadio è completamente aperta per garantire un ampio ingresso per il passaggio dei cavi
- Dotato di **due coppie** di robusti **montanti 19"** (una coppia frontalmente e una posteriormente) con unità numerate per installazioni precise e rapide
- Speciali guide per l'escursione dei montanti
- Completo di 4 piedini di stationamento
- Colore: RAL 9005 (nero)
- Fondo e zoccolo opzionali
- Prodotto certificato CE secondo la norma EN62208 e realizzato in conformità ai seguenti standard internazionali: IEC297-1/2/3; EN61439-1; EN60529; EN12150-1 e nel rispetto della normativa ISO 9001:2015

## ACCESSORI DEDICATI

<b>I-CASE PLF-66</b>	ZOCCOLO 600X600	
<b>I-CASE PLF-68</b>	ZOCCOLO 600X800	
<b>I-CASE PLF-610</b>	ZOCCOLO 600X1000	
<b>I-CASE PLF-88</b>	ZOCCOLO 800X800	
<b>I-CASE PLF-810</b>	ZOCCOLO 800X1000	
<b>I-CASE FP-BP66</b>	FONDO 600X600	
<b>I-CASE FP-BP68</b>	FONDO 600X800	
<b>I-CASE FP-BP610</b>	FONDO 600X1000	
<b>I-CASE FP-BP88</b>	FONDO 800X800	
<b>I-CASE FP-BP810</b>	FONDO 800X1000	



**italiana** QUALITÀ



## NUOVO CONCETTO

SALVASPAZIO, CON UNA RIDUZIONE DEL 50% DEGLI INGOMBRI, PERMETTE DI CONTENERE I COSTI DI SPEDIZIONE E DI STOCCAGGIO

CODICE	U	INGOMBRO			UTILI P mm	PORTA ANTERIORE	PANNELLO POSTERIORE	PREZZO
		L mm	P mm	H mm				
<b>I-CASE FP-2406BKX</b>	24	600	600	1180	510	Vetro	Pannello cieco	
<b>I-CASE FP-2408BKX</b>	24	600	800	1180	710	Vetro	Pannello cieco	
<b>I-CASE FP-2710BKX</b>	27	600	1000	1314	910	Vetro	Pannello cieco	
<b>I-CASE FP-2710BKXVG</b>	27	600	1000	1314	910	Vetro	Pannello grigliato 40%	<b>new</b>
<b>I-CASE FP-2710BKXG</b>	27	600	1000	1314	910	Grigliata 75%	Pannello grigliato 40%	<b>new</b>
<b>I-CASE FP-2710VTBK</b>	27	600	1000	1314	910	Grigliata 75%	Pannello grigliato 75%	<b>new</b>
<b>I-CASE FP-3306BKX</b>	33	600	600	1580	510	vetro	Pannello cieco	
<b>I-CASE FP-3308BKX</b>	33	600	800	1580	710	vetro	Pannello cieco	
<b>I-CASE FP-3388BKX</b>	33	800	800	1580	710	vetro	Pannello cieco	
<b>I-CASE FP-4206BKX</b>	42	600	600	1980	510	vetro	Pannello cieco	
<b>I-CASE FP-4208BKX</b>	42	600	800	1980	710	vetro	Pannello cieco	
<b>I-CASE FP-4210BKX</b>	42	600	1000	1980	910	vetro	Pannello cieco	
<b>I-CASE FP-4210BKXVG</b>	42	600	1000	1980	910	vetro	Pannello grigliato 40%	<b>new</b>
<b>I-CASE FP-4210BKXG</b>	42	600	1000	1980	910	Grigliata 75%	Pannello grigliato 40%	<b>new</b>
<b>I-CASE FP-4210VTBK</b>	42	600	1000	1980	910	Grigliata 75%	Porta grigliata 75%	<b>new</b>
<b>I-CASE FP-4288BKX</b>	42	800	800	1980	710	vetro	Pannello cieco	
<b>I-CASE FP-4218BKX</b>	42	800	1000	1980	910	Vetro	Pannello cieco	
<b>I-CASE FP-4218BKXVG</b>	42	800	1000	1980	910	Vetro	Pannello grigliato 40%	<b>new</b>
<b>I-CASE FP-4218BKXG</b>	42	800	1000	1980	910	Grigliata 75%	Pannello grigliato 40%	<b>new</b>
<b>I-CASE FP-4218VTBK</b>	42	800	1000	1980	910	Grigliata 75%	Porta grigliata 75%	<b>new</b>

# New WHITE RACK

## L'ARMADIO DI DESIGN

- **DESIGN INCONFONDIBILE:** grazie alla linea essenziale e pulita si adatta ancora più facilmente a qualsiasi ambiente, anche per installazioni in case di cura o ambienti ospedalieri. I profili rossi aggiungono una nota di colore e rendono unico e originale il design di questa linea
- **ROBUSTEZZA:** perchè gli armadi Techly Professional non sono solo design, ma principalmente delle soluzioni solide ed affidabili, di ottima fattura e realizzate con materie prime di qualità
- **SICUREZZA:** garantita oltre che dalla struttura solida anche dalla presenza di chiusure con serrature a chiave disponibili su porte e pannelli
- **CERTIFICAZIONI:** Prodotto costruito interamente in Italia secondo rigidi standard qualitativi e certificato CE secondo la norma EN62208 e conforme agli standard IEC 297-1/2/3, EN61439-1, EN60529, EN12150-1



italiana QUALITÀ



**Funzionalità e praticità** di installazione e **solidità della struttura** si uniscono ad un aspetto moderno, elegante e luminoso: le **linee semplici ed essenziali** si sposano perfettamente con il bianco creando uno stile pulito e minimal che, assieme alle **rifiniture rosse** crea quel giusto contrasto cromatico, bilanciando l'effetto finale.

CODICE	DESCRIZIONE	PREZZO
I-CASE EW-2010WH5	Armadio a parete 10U 600x500	
I-CASE EW-2013WH5	Armadio a parete 13U 600x500	
I-CASE EW-2016WH5	Armadio a parete 16U 600x500	
I-CASE SVR-I276WH7	Armadio a pavimento 27U 600x1000 *	
I-CASE SVR-I426WH7	Armadio a pavimento 42U 600x1000 *	
* CON PANNELLO POSTERIORE GRIGLIATO AL 75%		



## ARMADIO SERVER RACK 19" 600X1000 NERO IN FLAT PACK

**20** LATO

- Porta anteriore singolo battente e posteriore doppio battente grigliate al 70%, con maniglia con serratura a chiave con 2 punti di chiusura
- Pannelli laterali ciechi removibili con sistema a scatto
- Tetto predisposto con foratura per sistema di ventilazione con fori per 4 ventole 120 x 120 e 2 fori per passaggio di cavi con sportellini scorrevoli e asportabili
- Fondo predisposto per ingresso cavi sezionabile, apertura totale di 650 x 350 mm con sportello
- Completo di coppia di montanti 19" anteriori e posteriori numerati e regolabili
- Capacità di portata statica 1300 kg
- Con canale passacavi sul retro dell'armadio installate lateralmente alla porta
- Inclusi nella fornitura 4 piedini di livellamento e 4 ruote
- Zoccolo non installabile
- Grado di protezione IP20
- Colore: RAL9004 (Nero)



CODICE	U	INGOMBRO			COLORE	PREZZO
		L mm	P mm	H mm		
<b>I-CASE FP-24VTBK2</b>	24	600	1000	1200	nero	
<b>I-CASE FP-42VTBK2</b>	42	600	1000	2000	nero	

## ARMADI ETSI 21" PER TELECOMUNICAZIONI



- Armadi ETSI per installazioni di apparati di telecomunicazioni, progettati in conformità alle specifiche EN 300 119-3
- Disponibili da 24U (1200 mm) e 47U (2200 mm)
- Disponibili con profondità da 300mm e da 600mm
- Porta frontale in vetro (disponibile porta cieca a richiesta)
- Pannelli laterali asportabili per versione 600mm, pannelli fissi per versione 300mm
- Porta cieca posteriore
- 4 montanti regolabili in profondità
- Base aperta per passaggio cavi e fori per ancoraggio al pavimento tramite tasselli (non forniti)
- Tetto con piastra removibile per ispezione
- Preddisposto per installazione barra di rame
- Provvisto di 4 piedini regolabili
- Su richiesta diversi tipi di pannelli e armadi in versione Open Frame (senza porta anteriore e posteriore)



**italiana**  
QUALITÀ

CODICE	U	INGOMBRO			COLORE	PREZZO
		L mm	P mm	H mm		
<b>I-CASE ETSI-2430G</b>	24	600	300	1200	grigio	
<b>I-CASE ETSI-2460G</b>	24	600	600	1200	grigio	
<b>I-CASE ETSI-4730G</b>	47	600	300	2200	grigio	
<b>I-CASE ETSI-4760G</b>	47	600	600	2200	grigio	

### ACCESSORI DEDICATI

<b>I-CASE ETSI-KIT1</b>	STAFFA PER FISSAGGIO A PARETE L. 600MM	
<b>I-CASE RAIL-24ETG</b>	COPPIA MONTANTI 19" 24U	
<b>I-CASE RAIL-47ETG</b>	COPPIA MONTANTI 19" 47U	
<b>I-CASE TRAY-200-ETG</b>	RIPIANO 200MM, 15KG PORTATA 1U GRIGIO	
<b>I-CASE BLANK-1ETG</b>	PANNELLO CIECO 1U	
<b>I-CASE BLANK-2ETG</b>	PANNELLO CIECO 2U	
<b>I-CASE RAIL-ADP1ETG</b>	COPPIA STAFFE RIDUTTRICI 21" A 19" 1U	
<b>I-CASE RAIL-ADP2ETG</b>	COPPIA STAFFE RIDUTTRICI 21" A 19" 2U	

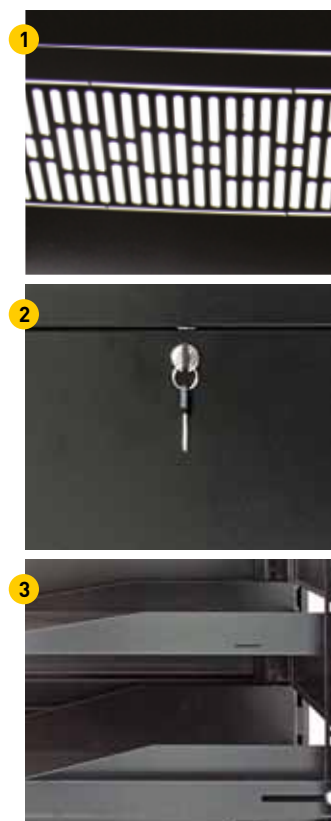


# ARMADIO RACK PER INSTALLAZIONI AUDIO-VIDEO



## CARATTERISTICHE

- Armadio rack per applicazioni home-theatre e per la realizzazione di impianti audio-video in centri di videoproduzione, studi di registrazione...
- Struttura robusta in acciaio, permette di proteggere le delicate apparecchiature installate
- **Pannelli laterali e posteriore con lucchetto** di chiusura a chiave
- **Porta di chiusura in vetro** temperato
- Include **ripiani ventilati** provvisti di clip e fasce di fissaggio per mantenere in sicurezza gli apparati audio-video e **pannelli ciechi** per coprire le unità non utilizzate
- Predisposizione per ventole di raffreddamento sul pannello superiore e sul fondo per garantire la corretta areazione interna
- Predisposizione per ingresso cavi sulla base e sul tetto
- Ruote piroettanti e piedini regolabili inclusi



## PARTICOLARI:

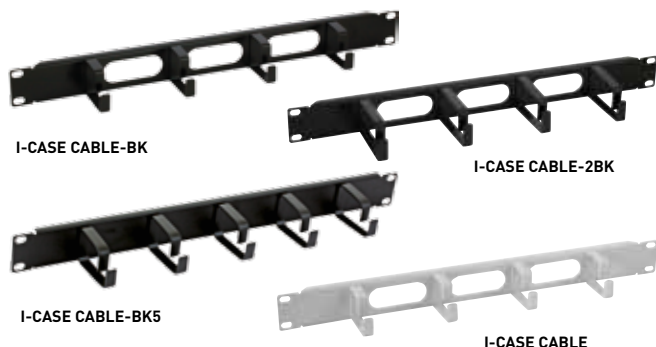
- 1** PREDISPOSIZIONE PER VENTOLE
- 2** CHIUSURA CON CHIAVE
- 3** ALLESTIMENTO INTERNO

## ACCESSORI DEDICATI

<b>I-CASE AV-ASCREWM6</b>	SET 4 VITI M6	
<b>I-CASE AV-ABLANV1</b>	PANNELLO CIECO 1U	
<b>I-CASE AV-ABLANV2</b>	PANNELLO CIECO 2U	
<b>I-CASE AV-ABLANV3</b>	PANNELLO CIECO 3U	
<b>I-CASE AV-ACLIP</b>	FASCETTA IN VELCRO (2 PZ)	
<b>I-CASE AV-AFEET</b>	SET 4 PIEDINI	
<b>I-CASE AV-ACASTOR</b>	SET 4 RUOTE	
<b>I-CASE AV-ALBAR</b>	STAFFA A L PER GESTIONE CAVI	
<b>I-CASE AV-ASTOP</b>	FERMO PER MENSOLA (1 PZ)	
<b>I-CASE AV-ATRAYV1</b>	MENSOLA 1UNITÀ	
<b>I-CASE AV-ATRAYV2</b>	MENSOLA 2UNITÀ	
<b>I-CASE AV-AKEY</b>	NOTTOLINO DI SICUREZZA	

CODICE	U	INGOMBRO			UTILE P mm	PORTATA STATICA	PANNELLI CIECHI	RIPIANI INCLUSI	COLORE	PREZZO
		L mm	P mm	H mm						
<b>I-CASE AV-2115BKTY</b>	15	600	600	800	540	226 Kg	1 x 1U 1 x 2U 1 x 3U	1 x 1U-15" 1 x 2U-18" 1 x 3U-18"	nero	
<b>I-CASE AV-2127BKTY</b>	27	600	600	1397	540	340 Kg	1 x 1U 1 x 2U 1 x 3U	2 x 1U-15" 2 x 2U-18" 2 x 3U-18"	nero	
<b>I-CASE AV-2136BKTY</b>	36	600	600	1797	540	385 Kg	2 x 1U 2 x 2U 2 x 3U	2 x 1U-15" 3 x 2U-18" 3 x 3U-18"	nero	
<b>I-CASE AV-2144BKTY</b>	44	600	600	2153	540	453 Kg	2 x 1U 3 x 2U 2 x 3U	2 x 1U-15" 4 x 2U-18" 3 x 3U-18"	nero	<b>new</b>

## PANNELLO PASSAPERMUTE METALLO



- Permette di gestire in modo ordinato i cavi all'interno dell'armadio
- Pannello metallico 1U e anelli in metallo

<b>I-CASE CABLE</b>	48X43	GRIGIO	
<b>I-CASE CABLE-BK</b>	48X43	NERO	
<b>I-CASE CABLE-BK5</b>	65X43	NERO	
<b>I-CASE CABLE-2</b>	81X44	GRIGIO	
<b>I-CASE CABLE-2BK</b>	81X44	NERO	

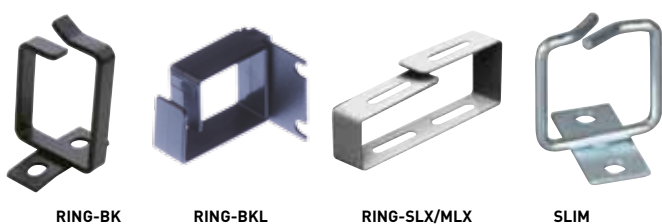
## PANNELLO PASSAPERMUTE PLASTICA



- Permette di gestire in modo ordinato i cavi all'interno dell'armadio
- Pannello metallico 1U e anelli in plastica
- Colore: RAL 7035 (grigio) o RAL 9005 (nero)

<b>I-CASE CABLE-GYP</b>	54X43	GRIGIO	
<b>I-CASE CABLE-BKP</b>	54X43	NERO	
<b>I-CASE CABLE-2BKP</b>	67X42	NERO	
<b>I-CASE CABLE-2PG</b>	67X42	GRIGIO	
<b>I-CASE CABLE-2P</b>	91X40	GRIGIO	

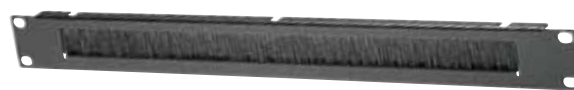
## PASSACAVI



- Passacavi singoli da installare sui profili laterali
- Altezza: 1 HE
- Mod. RING-MLX/MLXB installabili solo su armadi con larghezza 800 mm

<b>I-CASE RING-SLIM44</b>	40X40 MM	GRIGIO	
<b>I-CASE RING-SLIM48</b>	40X80 MM	GRIGIO	
<b>I-CASE RING-SLIM88</b>	80X88 MM	GRIGIO	
<b>I-CASE RING-BKL</b>	44X53 MM	NERO	
<b>I-CASE RING-SLL</b>	44X53 MM	GRIGIO	
<b>I-CASE RING-BK</b>	44X64 MM	NERO	
<b>I-CASE RING-SL</b>	44X64 MM	GRIGIO	
<b>I-CASE RING-SLXB</b>	106X40 MM	NERO	
<b>I-CASE RING-SLX</b>	106X40 MM	GRIGIO	
<b>I-CASE RING-MLXB</b>	106X79 MM	NERO	
<b>I-CASE RING-MLX</b>	106X79 MM	GRIGIO	

## PANNELLO PASSACAVI CON SPAZZOLA



- Mantiene il cablaggio ordinato

<b>I-CASE PSC-BG</b>	1U CON SPAZZOLA	GRIGIO	
<b>I-CASE PSC-NE</b>	1U CON SPAZZOLA	NERO	

## PANNELLO GESTIONE CAVI CON SPAZZOLA



- Mantiene il cablaggio ordinato

<b>I-CASE PSC-PCNE</b>	1U CON SUPPORTO CAVI	NERO	
------------------------	----------------------	------	--

## PANNELLO GESTIONE CAVI COPERCHIO PLASTICO



- Mantiene il cablaggio ordinato

<b>I-CASE CABLE-PL</b>	1 U	NERO	
<b>I-CASE CABLE-FR</b>	2 U	NERO	

## PANNELLO GESTIONE CAVI COPERCHIO METALLICO



- Mantiene il cablaggio ordinato

<b>I-CASE CABLE-PGY</b>	1U	GRIGIO	
<b>I-CASE CABLE-PBK</b>	1U	NERO	

## PANNELLO PASSACAVI IN PLASTICA DOPPIO



- Pannello di gestione cavi doppio per una separazione e gestione migliore dei cavi; con coperchio removibile

<b>I-CASE CABLE-PLL</b>	1 U	NERO	
<b>I-CASE CABLE-FRL</b>	2 U	NERO	

## PANNELLI CIECHI 19"



- Pannello di copertura cieco per chiudere le unità vuote negli armadi

<b>I-CASE BLANK</b>	1 U	GRIGIO	
<b>I-CASE BLANK-BK</b>	1 U	NERO	
<b>I-CASE BLANK-2</b>	2 U	GRIGIO	
<b>I-CASE BLANK-2-BK</b>	2 U	NERO	
<b>I-CASE BLANK-3</b>	3 U	GRIGIO	
<b>I-CASE BLANK-3-BK</b>	3 U	NERO	
<b>I-CASE BLANK-4-BK</b>	4 U	NERO	
<b>I-CASE BLANK-5</b>	5 U	GRIGIO	
<b>I-CASE BLANK-5-BK</b>	5 U	NERO	

## PANNELLI FORATI 19"

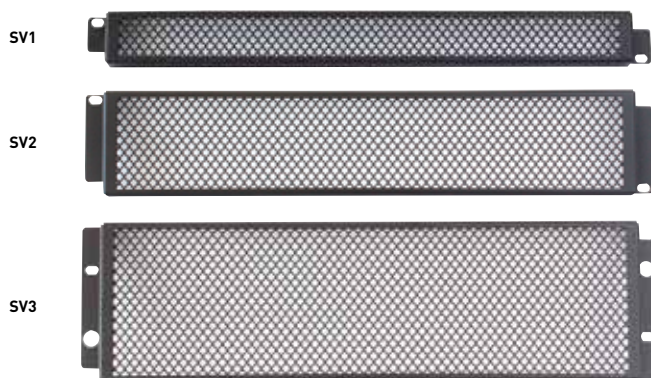


BLANK-BKV

- Pannello di copertura forato per chiudere le unità vuote negli armadi

<b>I-CASE BLANK-V</b>	1 U	GRIGIO	
<b>I-CASE BLANK-BKV</b>	1 U	NERO	
<b>I-CASE BLANK-2V</b>	2 U	GRIGIO	
<b>I-CASE BLANK-2-BKV</b>	2 U	NERO	

## PANNELLI GRIGLIATI 19" PROTETTIVI



- Pannello di sicurezza 19" perforato, protegge i dispositivi installati sul rack

<b>I-CASE BL-SV1</b>	1 U	NERO	
<b>I-CASE BL-SV2</b>	2 U	NERO	
<b>I-CASE BL-SV3</b>	3 U	NERO	

## CONTENITORE / SUPPORTO GUIDA DIN



<b>I-CASE DIN-RAIL</b>	GUIDA DIN PER RACK	
<b>I-CASE DIN-3</b>	CONTENITORE GRIGIO 3U	
<b>I-CASE DIN-3BK</b>	CONTENITORE NERO 3U	
<b>I-CASE DIN-1</b>	BARRA GRIGIA 1U	
<b>I-CASE DIN-1BK</b>	BARRA NERA 1U	
<b>I-CASE DIN-4</b>	BARRA GRIGIA 4U	

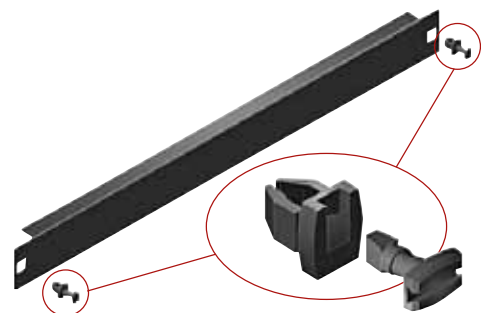
## PANNELLI CIECHI 19" TOOLLESS CON CLIP



- Installazione veloce con clip, non richiede attrezzi
- Copre le posizioni non usate sugli armadi rack 19"
- Acciaio SPCC

<b>I-CASE BLANK-1-SCL</b>	1U	NERO	
<b>I-CASE BLANK-2-SCL</b>	2U	NERO	
<b>I-CASE BLANK-3-SCL</b>	3U	NERO	
<b>I-CASE BLANK-4-SCL</b>	4U	NERO	

## PANNELLI CIECHI 19" CON CLIP



- Pannello di copertura cieco per chiudere le unità vuote negli armadi
- Facile da installare, non richiede viti

<b>I-CASE BLANK-C</b>	1 U	GRIGIO	
<b>I-CASE BLANK-BKC</b>	1 U	NERO	
<b>I-CASE BLANK-2-C</b>	2 U	GRIGIO	
<b>I-CASE BLANK-2-BKC</b>	2 U	NERO	

## RIPIANI 19" CIECHI 1U 2 PUNTI



TRAY-4-BK



TRAY-7

- Colore: RAL 7035 (grigio) o RAL 9005 (nero)

<b>I-CASE TRAY-7</b>	200 MM	GRIGIO	
<b>I-CASE TRAY-4-BK</b>	200 MM	NERO	

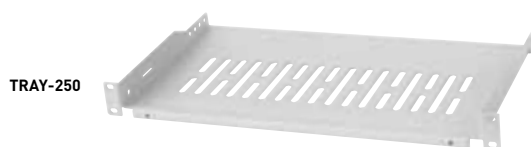
## RIPIANI 19" CIECHI 2U 2 PUNTI



- Colore: RAL 7035 (grigio) o RAL 9005 (nero)

<b>I-CASE TRAY-4</b>	255 MM	GRIGIO	
<b>I-CASE TRAY-14</b>	255 MM	NERO	
<b>I-CASE TRAY-400GRC</b>	400 MM	GRIGIO	
<b>I-CASE TRAY-400BK</b>	400 MM	NERO	

## RIPIANI 19" FORATI 1U 2 PUNTI



TRAY-250

- Colore: RAL 7035 (grigio) o RAL 9005 (nero)

<b>I-CASE TRAY-250</b>	255 MM	GRIGIO	
<b>I-CASE TRAY-250BK</b>	255 MM	NERO	

## RIPIANI 19" FORATI 2U 2 PUNTI



TRAY-300BK

- Colore: RAL 7035 (grigio) o RAL 9004 (nero)

<b>I-CASE TRAY-300BK</b>	305 MM	NERO	
<b>I-CASE TRAY-2</b>	350 MM	GRIGIO	
<b>I-CASE TRAY-2-BK</b>	350 MM	NERO	
<b>I-CASE TRAY-400BK</b>	405 MM	NERO	

## RIPIANI 19" FORATI 1U 2 PUNTI



TRAY-400

- Colore: RAL 7035 (grigio) o RAL 9005 (nero)

<b>I-CASE TRAY-130BK</b>	305 MM	NERO	
<b>I-CASE TRAY-1</b>	350 MM	GRIGIO	
<b>I-CASE TRAY-1-BK</b>	350 MM	NERO	
<b>I-CASE TRAY-400</b>	400 MM	GRIGIO	
<b>I-CASE TRAY-140BK</b>	400 MM	NERO	

## RIPIANI 19" FORATI 4 PUNTI

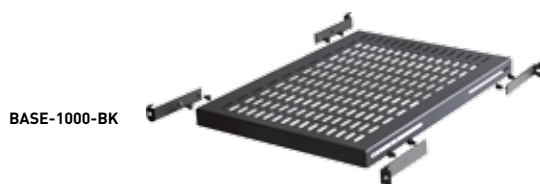


TRAY-68-BK

- Montaggio: 4 punti
- Colore: RAL 7035 (grigio) o RAL 9005 (nero)
- Carico supportato: 80 kg

<b>I-CASE TRAY-6</b>	470 MM 1U	GRIGIO	
<b>I-CASE TRAY-68-BK</b>	470 MM 2U	NERO	
<b>I-CASE TRAY-11</b>	600 MM 2U	GRIGIO	
<b>I-CASE TRAY-11-BK</b>	600 MM 2U	NERO	
<b>I-CASE TRAY-8</b>	765 MM 2U	GRIGIO	
<b>I-CASE TRAY-8-BK</b>	765 MM 2U	NERO	
<b>I-CASE TRAY-12</b>	427 A 755 MM 1U	GRIGIO	
<b>I-CASE TRAY-12-BK</b>	427 A 755 MM 1U	NERO	

## BASE FISSA/SCORREVOLE SERVER

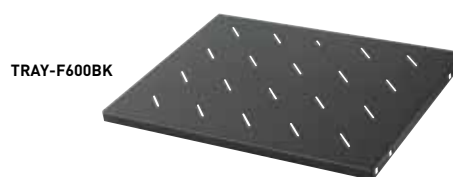


BASE-1000-BK

- Base rinforzata con attacco ai 4 lati del case 19"
- Installabile su armadi rack profondi 1000 mm
- Massima capacità di carico: 65 Kg
- Include sistema di gestione cavi (solo SLIDE-1200)

<b>I-CASE BASE-1000-BK</b>	745 MM FISSA	NERO	
<b>I-CASE SLIDE-1200</b>	745 MM SCORREVOLE	NERO	

## RIPIANI FISSI 4 PUNTI



TRAY-F600BK

- Per installazione su armadi di rete serie EP
- Montaggio: lateralmente sui montanti anteriori e posteriori
- Colore: RAL 9005 (nero)
- Carico supportato: 50 kg

<b>I-CASE TRAY-F600BK</b>	345 MM		
<b>I-CASE TRAY-F800BK</b>	530 MM		



## RIPIANI ESTRAIBILI 1U UNIVERSALI



- Estensione: da 430 a 665 mm (350BX/GX); da 630 a 855 mm (550BX)
- Colore: RAL9004 (nero); RAL7035 (grigio)
- Portata: 30 Kg

<b>I-CASE SLIDE-350BX</b>	415 MM	NERO	
<b>I-CASE SLIDE-350GX</b>	415 MM	GRIGIO	
<b>I-CASE SLIDE-550BX</b>	615 MM	NERO	

## RIPIANI ESTRAIBILI 1U FORATI

SLIDE-350B



- Compatibili con tutti gli armadi della serie Flat-pack a pavimento
- Portata: 30 Kg
- Colore: RAL 9004 (nero)
- Estensione: SLIDE-350: da 38 a 65 cm; SLIDE-550: da 61 a 90 cm
- Per il montaggio richiede montanti tipo a L

<b>I-CASE SLIDE-350B</b>	350 MM	NERO	
<b>I-CASE SLIDE-550B</b>	550 MM	NERO	

## RIPIANO ESTRAIBILE 2U CIECO



- Fissaggio: 2 punti
- Portata: 10 Kg

<b>I-CASE TRAY-5-BK</b>	400 MM	NERO	
-------------------------	--------	------	--

## TASCA PORTA-DOCUMENTI



- Lamiera di acciaio 15/10 (TSC-1-BK) / plastica (TSC-1-PL)
- Fissaggio con nastro biadesivo

<b>I-CASE TSC-1-BK</b>	TASCA NERA	
<b>I-CASE TSC-1-PL</b>	TASCA IN PLASTICA	

## KIT PIEDINI DI LIVELLAMENTO

FEET



FEET-12



- Per armadi a pavimento

<b>I-CASE FEET-S</b>	KIT 4 PIEDINI M10 4 CM	
<b>I-CASE FEET</b>	KIT 4 PIEDINI M10 120M	
<b>I-CASE FEET-12</b>	KIT 4 PIEDINI M12 PER SERVER	
<b>I-CASE FEET-VI</b>	KIT 4 PIEDINI ANTIVIBRAZIONI	<b>new</b>
<b>I-CASE FEET-ZC</b>	KIT MONTAGGIO PIEDINI SU ZOCCOLO	

## KIT RUOTE

CASTOR/T



CASTOR-SR2



- Per armadi a pavimento

<b>I-CASE CASTOR/T</b>	KIT 4 RUOTE (2 CON FRENO) - PORTATA 200 KG	
<b>I-CASE CASTOR-SR2</b>	KIT 4 RUOTE - PORTATA 700 KG (SOLO PER ARMADI SERVER)	

## KIT VITI E DADI TESTA PIATTA


**new**

<b>I-CASE MOUNT20</b>	KIT DADI IN GABBIA M6, VITI M6, RONDELLE PLASTICHE (20PZ/CAD.)	
<b>I-CASE MOUNT50G</b>	KIT DADI IN GABBIA M6, VITI M6, RONDELLE PLASTICHE (50PZ/CAD.)	
<b>I-CASE MOUNT100</b>	KIT DADI IN GABBIA M6, VITI M6, RONDELLE PLASTICHE (100PZ/CAD.)	

## KIT VITI E DADI

MOUNT



MOUNT-T30



<b>I-CASE MOUNT</b>	DADI IN GABBIA M6, VITI M6X14 E RONDELLE PLASTICHE (4PZ/CAD)	
<b>I-CASE MOUNT-BK</b>	DADI IN GABBIA M6, VITI M6X14 E RONDELLE PLASTICHE NERE (4PZ/CAD)	
<b>I-CASE MOUNT50</b>	DADI IN GABBIA M6, VITI M6X14 E RONDELLE PLASTICHE (50PZ/CAD)	
<b>I-CASE MOUNT50-BK</b>	DADI IN GABBIA M6, VITI M6X14 E RONDELLE PLASTICHE NERE (50PZ/CAD)	
<b>I-CASE MOUNT-T30</b>	DADI IN GABBIA M6, VITI TORX T30 E RONDELLE PLASTICHE (50PZ/CAD)	
<b>I-T00L-T30</b>	CHIAVE TORX	

## MULTIPRESA 19" 6/8 VIE CON INTERRUOTORE



18A



- Design moderno, finiture in colore nero e alluminio
- Multipresa di alimentazione a 6/8 posti con switch on/off
- Installabile a rack 19" occupa 1,5 Unità
- Connessioni: 8 prese Universali Schuko / Italiane 45° con terra
- Cavo di alimentazione: H05VV-F 3G 2.5 mm<sup>2</sup>
- Massima Capacità di carico 3,5 Kw
- Voltaggio supportato: 220-250 Vac 16A
- Funzione di controllo tramite interruttore luminoso on/off

<b>I-CASE STRIP-62U</b>	6 VIE+USB, CAVO 2 M	
<b>I-CASE STRIP-18A</b>	8 VIE, CAVO 1,8 M	
<b>I-CASE STRIP-18A3</b>	8 VIE, CAVO 3 M	

## MULTIPRESA 19" 6 VIE CON MAGNETOTERMICO



16A



- Design moderno, finiture in colore nero e alluminio
- Installabile a rack 19"
- Connessioni: 6 prese Universali Schuko / Italiane 45° con terra
- Cavo di alimentazione: H05VV-F 3G 1.5 mm<sup>2</sup> (STRIP-61U), 2.5 mm<sup>2</sup> (STRIP-16A e STRIP-16A3)
- Massima Capacità di carico 3,5 Kw
- Voltaggio supportato: 220-250 Vac 16A

<b>I-CASE STRIP-16A</b>	1 HE E 1/2, CAVO 1,8 M	
<b>I-CASE STRIP-16A3</b>	1 HE E 1/2, CAVO 3 M	
<b>I-CASE STRIP-61U</b>	1 HE, CAVO 2 M	

## MULTIPRESA 19" 8/9 VIE CON INTERRUOTORE



81U



91U



- Design moderno, finiture in colore nero e alluminio
- Multipresa di alimentazione con switch on/off
- Installabile a rack 19" occupa solo 1 Unità
- Connessioni: 8/9 prese Universali Schuko / Italiane 45° con terra
- Cavo di alimentazione: H05VV-F 3G 1.5 mm<sup>2</sup> - 2 m, spina 3 poli italiana
- Massima Capacità di carico 3,5 Kw
- Voltaggio supportato: 220-250 Vac 16A

<b>I-CASE STRIP-81U</b>	8 VIE	
<b>I-CASE STRIP-91U</b>	9 VIE	

## MULTIPRESA 19" 6 VIE CON MAGNETOTERMICO



16V



C20



- Design moderno, finiture in colore nero e alluminio
- Multipresa 6 vie con magnetotermico
- Installabile a rack 19"; occupa 1.5 unità
- Connessioni: 6 prese Universali Schuko / Italiane 45° con terra
- Cavo di alimentazione: H05VV-F 3G 1.5 mm<sup>2</sup>, 3m

<b>I-CASE STRIP-16V</b>	SPINA C14	
<b>I-CASE STRIP-C20</b>	SPINA C20	

## MULTIPRESA 19" 8 VIE CON INTERRUOTORE



81V



18C20

18C20



- Design moderno, finiture in colore nero e alluminio
- Multipresa di alimentazione 8 vie con switch on/off
- Installabile a rack 19" occupa solo 1 Unità
- Connessioni: 8 prese Universali Schuko / Italiane 45° con terra
- Cavo di alimentazione: H05VV-F 3G 1.5 mm<sup>2</sup> - 2 m (81V), H05VV-F 3G 2.5 mm<sup>2</sup> - 3 m (18C20)

<b>I-CASE STRIP-81V</b>	8 VIE, SPINA C14	
<b>I-CASE STRIP-18C20</b>	8 VIE, SPINA C20	<b>new</b>

## MULTIPRESA 12 VIE VERTICALE



- Multipresa verticale per armadi rack 12 posti con magnetotermico
- 12 prese Schuko 45°/italiane
- Materiale e colore di costruzione: alluminio nero
- Cavo di alimentazione H05VV-F 3G 2.5 mm<sup>2</sup>, 1,8 m con spina italiana
- Caratteristiche elettriche: 16 A, 250 V AC
- Massima Capacità di carico 3,5 Kw
- Dimensioni: 810 x 65 x 70 mm
- Misure da foro a foro: 79 cm

<b>I-CASE STRIP-12A</b>	12 VIE, CAVO 1,8 M	
-------------------------	--------------------	--

## MULTIPRESA 19" 10/12 VIE VDE



10C



12C



10C



12C



12VDE

- Multipresa di alimentazione con prese VDE C13 1 Unità
- Cavo di alimentazione: H05VV-F 3G 1.5 mm<sup>2</sup> - 2 m (mod. 12C e 10C); 3 m mod. 12VDE
- Massima Capacità di carico 2,5 Kw

<b>I-CASE STRIP-10C</b>	10 VIE, SPINA C14	
<b>I-CASE STRIP-12C</b>	12 VIE, SPINA C20	
<b>I-CASE STRIP-12VDE</b>	12 VIE VDE, SPINA 3 POLI	

## MULTIPRESA 19" SCHUKO 1.5U



16SH



18SH



- Con prese e spina tipo tedesco conformi IEC60884
- Uscite: 6/8/12 vie a 45°
- Con interruttore (18SH); con magnetotermico (16SH-12SH)
- Installabile a rack 19" occupa 1,5 Unità (modelli I-CASE STRIP-16H e 18SH)
- Modello I-CASE STRIP-12SH installabile verticalmente sulla parte posteriore dell'armadio
- Cavo di alimentazione: H05VV-F 3G 1.5 mm<sup>2</sup> - 3 mt
- Massima Capacità di carico 3,5 Kw
- Voltaggio supportato: 220-250 Vac 16A

<b>I-CASE STRIP-16SH</b>	6 VIE, C/MAGNETOTERMICO	
<b>I-CASE STRIP-18SH</b>	8 VIE, C/INTERRUTTORE	
<b>I-CASE STRIP-12SH</b>	12 VIE, C/MAGNETOTERMICO	

## MULTIPRESA 19" CON CAVO REMOVIBILE



813



819

new

- Multipresa Rack 19" 1U 18 Vie IEC320 C13 (STRIP-813) / 8 Vie IEC320 C19 (STRIP-819)
- Con cavo removibile per una rapida sostituzione in caso di necessità di lunghezze diverse
- Presa sul retro tipo IEC320 C14

<b>I-CASE STRIP-813</b>	8 VIE C13, CAVO 2 M	
<b>I-CASE STRIP-819</b>	8 VIE C19, CAVO 2 M	

## MULTIPRESA 19" SCHUKO 1U



61UD



81UD



- Con prese e spina tedesche IEC60884
- Con magnetotermico (61UD) / Interruttore (81UD)
- Cavo di alimentazione: H05VV-F 3G 1.5 mm<sup>2</sup>, 3 m
- Massima Capacità di carico 3,5 Kw
- Voltaggio supportato: 250Vac 16A

<b>I-CASE STRIP-61UD</b>	6 VIE, CAVO 3 M	
<b>I-CASE STRIP-81UD</b>	8 VIE, CAVO 3M	

## MULTIPRESA INTELLIGENTE DA RACK



new

- 8 prese IEC320 C13 con totale corrente 16A con misurazione corrente e voltaggio (ingresso totale)
- Sensore di temperatura e umidità incorporato
- Personalizzazione degli allarmi in caso di criticità
- Accensione ritardata per prevenire picchi di corrente

<b>I-CASE PDU-8C13</b>	8 PRESE C13	
------------------------	-------------	--

## MULTIPRESA CON INSTALLAZIONE VERTICALE



1213B



1713B

new

- Multipresa da Rack con installazione verticale, con 12/17/24 prese IEC320 C13
- Con cavo removibile per una rapida sostituzione in caso di necessità di lunghezze diverse
- Presa sul retro tipo IEC320 C14
- Con magnetotermico per ciascuna uscita (1213B) / con interruttore luminoso (1713B/2413B)

<b>I-CASE STRIP-1213B</b>	12 VIE C13, CAVO 2 M	
<b>I-CASE STRIP-1713B</b>	17 VIE C13, CAVO 2 M	
<b>I-CASE STRIP-2413B</b>	24 VIE C13, CAVO 2 M	

## CASSETTI PER LA VENTILAZIONE 19"



- Installazione frontale su rack 19", 1U
- Con termostato e cavo da 1.8 m
- In acciaio da 1.5 mm
- Flusso aria: 95-115 CFM
- Colore nero

<b>I-CASE FAN-TC2B</b>	2 VENTOLE	NERO	
<b>I-CASE FAN-TC2G</b>	2 VENTOLE	GRIGIO	
<b>I-CASE FAN-TC4B</b>	4 VENTOLE	NERO	
<b>I-CASE FAN-TC4G</b>	4 VENTOLE	GRIGIO	

## GRUPPI DI VENTILAZIONE A SOFFITTO CON TERMOSTATO



- Gruppo di ventilazione per armadi a pavimento
- Girante in fibra di vetro rinforzata autoestinguente UL 94V-0
- Portata: 150 m3 cad. ventola
- Temperatura di esercizio: -10°C + 60°C
- Livello di rumorosità: 43 dbA
- Lamiera di acciaio spessore 1,5 mm
- Cavo di alimentazione 3x1 mm<sup>2</sup> - lunghezza 2,5 mt

<b>I-CASE FAN-2</b>	2 VENTOLE	GRIGIO	
<b>I-CASE FAN-2BK</b>	2 VENTOLE	NERO	
<b>I-CASE FAN-3</b>	3 VENTOLE	GRIGIO	
<b>I-CASE FAN-10</b>	3 VENTOLE	NERO	
<b>I-CASE FAN-4TB</b>	4 VENTOLE	NERO	

## GRUPPI DI VENTILAZIONE A SOFFITTO



- Per armadi a pavimento
- Girante in fibra di vetro rinforzata autoestinguente UL 94V-0
- Portata: 150 m3 cad. ventola
- Temperatura di esercizio: -10°C + 60°C
- Livello di rumorosità: 43 dbA
- Lamiera di acciaio spessore 1,5 mm
- Cavo di alimentazione 3x1 mm<sup>2</sup> - 2,5 mt

<b>I-CASE FAN-2STN</b>	2 VENTOLE	NERO	
<b>I-CASE FAN2-ST</b>	2 VENTOLE	GRIGIO	
<b>I-CASE FAN-4STN</b>	4 VENTOLE	NERO	
<b>I-CASE FAN-4ST</b>	4 VENTOLE	GRIGIO	

## CASSETTI PER LA VENTILAZIONE 19" CON TERMOSTATO



- Gruppo di ventilazione per armadi a pavimento
- Girante in fibra di vetro rinforzata autoestinguente UL 94V-0
- Portata: 150 m<sup>3</sup> cad. ventola
- Temperatura di esercizio: -10°C + 60°C
- Livello di rumorosità: 43 dbA
- Lamiera di acciaio spessore 1,5 mm
- Cavo di alimentazione 3x1 mm<sup>2</sup> - lunghezza 2,5 mt

<b>I-CASE 19-FAN</b>	3 VENTOLE	GRIGIO	
<b>I-CASE 19-FANBK</b>	3 VENTOLE	NERO	

## VENTILATORE ASSIALE



- Per armadi a muro
- Installazione a soffitto

<b>IC00L-220-1225</b>	220V AC 120X120X25	
<b>IC00L-220-1238</b>	220V AC 120X120X38	
<b>IC00L-B-5</b>	GRIGLIA 120X120	

## TERMOSTATO PER ARMADI



- Termostato (normalmente aperto) per la regolazione di apparecchi di raffreddamento, ventilatori con filtro, scambiatori di calore, ecc. e per il comando di elementi di segnalazione in caso di surriscaldamento

<b>I-CASE TM-1</b>	TERMOSTATO NORMALMENTE APERTO	
--------------------	-------------------------------	--

## UNITÀ LUCE MAGNETICA PER ARMADI RACK

- Luce LED con attacco magnetico con sensore e interruttore



- Potenza: 3 W
- Flusso luminoso: 211lm
- Led: 12 x 2835 6000K (Bianco Freddo)
- Dimensioni: 325x25x9mm

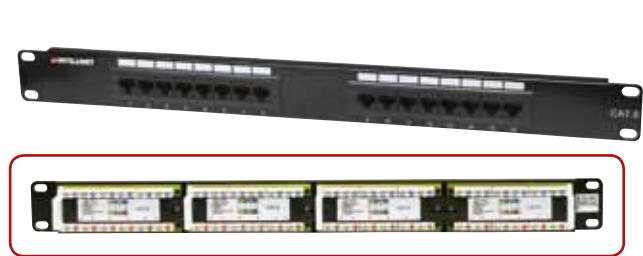
<b>I-CASE LIGHT-06</b>	UNITÀ LUCE MAGNETICA	
<b>I-CASE LIGHT-SUPBK</b>	SUPPORTO LUCE 19" 1/2 UNITÀ NERO	
<b>I-CASE LIGHT-KIT</b>	SUPPORTO E LUCE MAGNETICA	



**PANNELLO PATCH 19" CAT.5E UTP**


- Cat5E, non schermato, con connessione LSA
- Compatibile EIA/TIA 568 A/B, 568-B.2
- Struttura in acciaio 1U (2U per la versione 48 porte)
- Colore RAL 9005 (nero)

<b>I-PP 12-RU-P0EA</b>	12 PORTE POE CON ALIMENTATORE	
<b>I-PP 12-RU-P0E</b>	12 PORTE POE SENZA ALIMENTATORE	
<b>I-PP 16-RU-C5E</b>	16 PORTE	
<b>I-PP 24-RU-C5E</b>	24 PORTE	
<b>I-PP 48-RU-C5E</b>	48 PORTE	

**PANNELLO PATCH 19" CAT.6 UTP**


- Cat6, non schermato, con connessione LSA
- Compatibile EIA/TIA 568 A/B, 568-B.2
- Struttura in acciaio 1U (2U per la versione 48 porte)
- Colore RAL 9005 (nero)

<b>I-PP 16-RU-C6</b>	16 PORTE	
<b>I-PP 24-RU-C6</b>	24 PORTE	
<b>I-PP 24-C6-CL</b>	24 PORTE COLORATE	
<b>I-PP 24-RU-C6LF</b>	24 PORTE CON BLOCCAGGIO	<b>new</b>
<b>I-PP 48-RU-C6</b>	48 PORTE	

**PANNELLO PATCH 19" CAT. 5E/6/6A**


- Permette di interfacciare tra di loro sezioni diverse di un cablaggio
- Disponibile in versione non schermata (UTP) o schermata (STP)

<b>I-PP 16-RU-C5ET</b>	16 PORTE CAT5E UTP	
<b>I-PP 24-RU-C5ET</b>	24 PORTE CAT5E UTP	
<b>I-PP 16-RU-C6T</b>	16 PORTE CAT6 UTP	
<b>I-PP 24-RU-C6T</b>	24 PORTE CAT6 UTP	
<b>I-PP 24-RS-C6T</b>	24 PORTE CAT6 FTP	
<b>I-PP 24-RS-C6AT</b>	24 PORTE CAT6A FTP	

**PANNELLO PATCH 19" CAT. 5E/6/6A FTP**

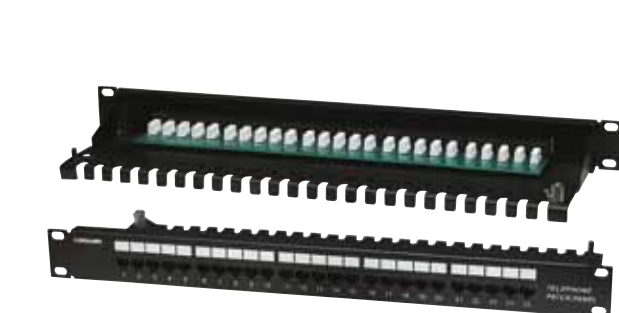

- Schermato, con connessione LSA
- Compatibile EIA/TIA 568 A/B, 568-B.2
- Struttura in acciaio 1U
- Colore RAL 9005 (nero) o RAL 7035 (grigio)

<b>I-PP 24-RS</b>	24 PORTE CAT5E GRIGIO	
<b>I-PP 24-RS-BK</b>	24 PORTE CAT5E NERO	
<b>I-PP 24-RS-C6</b>	24 PORTE CAT6 NERO	
<b>I-PP 24-RS-C6LF</b>	24 PORTE CAT6 NERO CON BLOCCAGGIO	<b>new</b>
<b>I-PP 24-RS-C6A</b>	24 PORTE CAT6A NERO	

**PANNELLO PATCH 19" CON BARRA GESTIONE CAVI**


- Pannello Patch 24 posti non schermato
- Dotato di barra di gestione cavi integrata
- Colore: RAL 9005 (nero)

<b>I-PP 24-C6U-B</b>	24 PORTE CAT6 UTP	
<b>I-PP 24-C6U-PB</b>	24 PORTE CAT6 CLASSE E UTP	

**PANNELLO PATCH 19" CAT.3 ISDN**


- Standard TIA/EIA 568A/B, ISO/IEC 11801
- Supporta cavi con AWG da 22 a 24
- Tipo IDC LSA-Plus
- RAL 9005 (nero)

<b>I-PP 25-ISDN</b>	PANNELLO PATCH 25 PORTE	
<b>I-PP 50-ISDN-BK</b>	PANNELLO PATCH 50 PORTE	

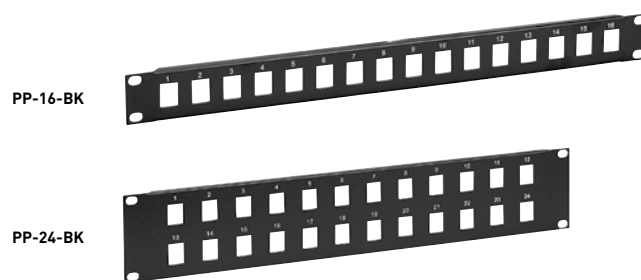
## PANNELLO PATCH MODULARE 24P. CON BARRA GESTIONE CAVI SMONTABILE



- Pannello 1U per frutti Keystone RJ45 (non inclusi), nero
- Con barra di gestione cavi smontabile
- Numerazione delle porte con targhetta

I-KS PP-24-NE		
I-KS PP-24S-BK	SCHERMATO	<b>new</b>
I-KS PP-24-BKS	SLIM	
I-KS PP-24 DLX	SLIM CON TENDINE	

## PANNELLO PATCH MODULARE



- Pannello per installazione frutti Keystone RJ45 (non inclusi)
- Indicato per installazione a rack 19"

I-KS PP-16-BK	16 PORTE, 1U NERO	
I-KS PP-24-BK	24 PORTE, 2U NERO	
I-KS PP-48-BK	48 PORTE, 2U NERO	

## FRUTTI KEYSTONE PASSANTI F/F DA PANNELLO



- Da usare con cavo schermato e non schermato a coppie ritorte
- Collegamento pin-to-pin
- Prestazioni conformi agli standard ANSI/TIA/EIA 568 B.2

IWP-MD C5E-FLAN	CAT 5E UTP CON VITI	
IWP-MD C5E/TRUE	CAT 5E UTP, NERO	
IWP-MD C5E/TRB	CAT 5E UTP, BIANCO	
I-WP ADAP-8-SF	CAT 5E STP METALLIZZATO	
IWP-MD C6P/UTP	CAT 6 UTP CON VITI	
IWP-MD C6/PB	CAT 6 UTP, BIANCO	
IWP-MD C6/PK	CAT 6 UTP, NERO	
IWP-MD C6/90	CAT 6 STP 90°	
IWP-MD C6/S	CAT 6 STP METALLIZZATO	
IWP-MD C6A/S	CAT 6A STP METALLIZZATO	

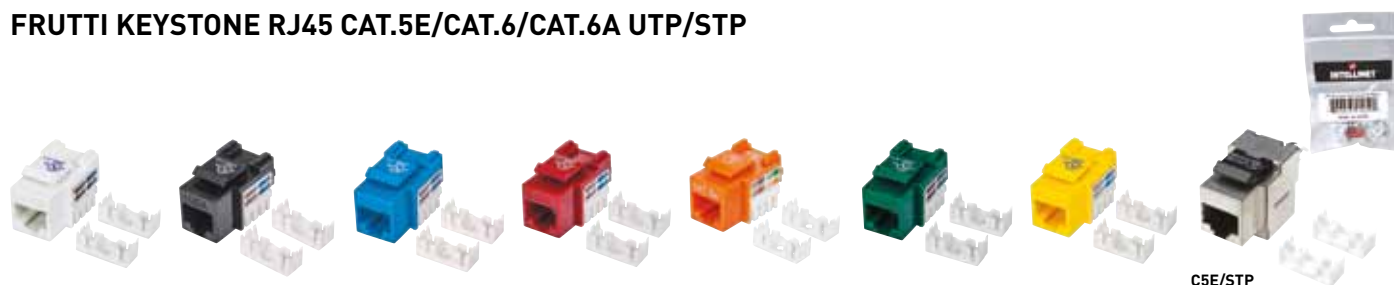
## FRUTTO KEYSTONE TOOL-LESS



- Permette di stringere manualmente la connessione
- Conforme agli standard ANSI/TIA/EIA 568 B.2-1
- Da usare con cavo rigido e flessibile da 22 a 26 AWG

IWP-MD C5E/TLU	CAT5E UTP, BIANCO	
IWP-MD C6/UR0TT	CAT6 UTP, BIANCO	
IWP-MD C6/TLU	CAT6 UTP, BIANCO	
IWP-MD C6/TLUB	CAT6 UTP, NERO	
IWP-MD C6/TLS	CAT6 FTP, ARGENTO	
IWP-MD C6A/UR0TT	CAT6A UTP, BIANCO	
IWP-MD 10G/STP	CAT6A 10GBE STP	
IWP-MD 10G/STP-SL	CAT6A 10GBE STP, SLIM	

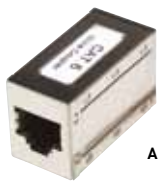
## FRUTTI KEYSTONE RJ45 CAT.5E/CAT.6/CAT.6A UTP/STP



- Compatibili con inseritori 110 Terminal Blocks
- Conforme agli standard ANSI/EIA/TIA 568B.2

	BIANCO	NERO	BLU	ROSSO	ARANCIONE	VERDE	GIALLO	PREZZO		STP	PREZZO
CAT. 5E	C5E/WH	C5E/BK	C5E/BL	C5E/RED	C5E/OR	C5E/VE	C5E/YE			C5E/STP	
CAT. 6	C6/WH	C6/BK	C6/BL	C6/RED	C6/OR	C6/VE	C6/YE			C6/STP	
CAT. 6A	C6A/WH	C6A/BK	—	—	—	—	—			C6A/STP	

## ACCOPIATORI SCHERMATI



ADAP-C6/S



F/F-C6

- Permettono di creare una giunzione tra due cavi di rete

<b>IWP-ADAP-8-SC</b>	CAT5E F/F STP	
<b>IWP-ADAP-C6/S</b>	CAT6 F/F STP	
<b>IWP-MD F/F-C6</b>	CAT6 F/F UTP, BIANCO	
<b>IWP-MD F/F-C6AT</b>	CAT6A F/F STP	

## ACCOPIATORI TOOLLESS



new

- Permette il collegamento di cavi dati da AWG 24/1 a 22/1 (cavo rigido)
- Fili rigidi Ø da 0,5 a 0,64 mm, fili flessibili Ø 0,61 a 0,76 mm
- Diametro complessivo compreso tra 5,0 e 9,7 mm

<b>IWP-8P8C-COUPS6TY</b>	CAT6 STP	
<b>IWP-8P8C-COUPS6ATY</b>	CAT6A STP	

## BOX DI GIUNZIONE CAT5E/CAT6



CB5



CBU

- Per cavo UTP o STP a coppie ritorte
- Compatibile con inseritori 110 e Krone
- Conforme agli standard ANSI/TIA/EIA 568 B.2
- Da usare con cavo rigido e flessibile da 22 a 26 AWG
- Struttura in plastica (versione UTP) o in metallo (versione STP)

<b>IWP-ADAP CBU</b>	BOX DI GIUNZIONE CAT5E UTP	
<b>IWP-ADAP CBU6</b>	BOX DI GIUNZIONE CAT6 UTP	
<b>IWP-ADAP CB5</b>	BOX DI GIUNZIONE CAT5E STP	
<b>IWP-ADAP CB6</b>	BOX DI GIUNZIONE CAT6 STP	
<b>IWP-ADAP CBU6PL</b>	BOX DI GIUNZIONE CAT7 UTP 600 MHZ	

## SDOPPIATORE RJ45 10/100 MBPS

RJ45M	RJ45F 1 connettore	RJ45F 1 connettore
1	1	
2	2	
3	3	
4	6	
5		
6		
7		1
8		2



- Collega due linee su un solo cavo cat. 5E

<b>I-UAD ADAP-C2</b>	SDOPPIATORE DI RETE SU CAT5E	
<b>I-UAD ADAP-C6</b>	SDOPPIATORE DI RETE SU CAT6	

## SCATOLA PER PLACCA A MURO



- Per cavi di rete
- Singolo foro, dimensioni 7x11,5x5 mm (LxAxP)
- La scatola include le viti di montaggio, adesivi per una veloce e facile installazione

<b>IWP-MD PSTR-WH</b>	SCATOLA PER PLACCA BIANCA	
-----------------------	---------------------------	--

## PLACCA MURO BIANCA



- Placca per presa a muro
- Include tappi protettivi contro la polvere
- Compatibile con qualsiasi frutti keystone standard
- Installabile su qualsiasi scatola a muro
- Bianco

<b>IWP-MD TP-WH</b>	TAPPO PER PLACCA	
<b>IWP-MD PSTR-1W</b>	PLACCA 1 FORO	
<b>IWP-MD PSTR-2W</b>	PLACCA 2 FORI	
<b>IWP-MD PSTR-3W</b>	PLACCA 3 FORI	
<b>IWP-MD PSTR-4W</b>	PLACCA 4 FORI	
<b>IWP-MD PSTR-6W</b>	PLACCA 6 FORI	

## PRESA A MURO KEYSTONE



SC-2



SC-1FT

- Ideale per installazioni dove il cavo di rete corre lungo uno zoccolo
- Mod. SC-1/2 e SC-1E/2E non provvisti di frutti
- Mod. IWP-MD SC-1FT/2FT conformi standard ANSI/TIA/EIA 568 B.2 da usare con cavo da AWG 22 a 26

<b>IWP-MD SC-1</b>	1 USCITA	
<b>IWP-MD SC-2</b>	2 USCITE	
<b>IWP-MD SC-1FT</b>	1 P. CAT.5E UTP	
<b>IWP-MD SC-2FT</b>	2 P. CAT.5E UTP	

## PRESA A MURO RJ45 CAT5E/6/6A



SAP-C6A

- Dimensioni: 31 x 8 x 6,5 cm (PxHxL)

<b>IWP-MD 8/8-AP-C5E</b>	CAT.5E UTP	
<b>IWP-MD 8/8-AP-C6</b>	CAT.6 UTP	
<b>IWP-MD 8/8-SAP-C5E</b>	CAT.5E SCHERMATA	
<b>IWP-MD 8/8-SAP-C6</b>	CAT.6 SCHERMATA	
<b>IWP-MD 8/8-SAP-C6A</b>	CAT.6A SCHERMATA	

## PLUG CAT. 5E RJ45



8P8C-R5



8P8C-SR-C5E



8P8C-SI-C5E

- Disponibili in multipli di 10 pz

<b>IWP-8P8C-ITP7</b>	UTP PER CAVO RIGIDO	
<b>IWP-8P8C-R5</b>	UTP PER CAVO FLESSIBILE	
<b>IWP-8P8C-R5-C5E</b>	UTP PER CAVO FLESSIBILE CON SLITTA	
<b>IWP-8P8C-SR-C5E</b>	STP PER CAVO FLESSIBILE CON SLITTA	
<b>IWP-8P8C-SI-C5E</b>	STP CON SLITTA E PLUG	

## PLUG CAT6/6A RJ45



8P8C-R6



8P8C-R6S



CAT6A5

- Disponibili in multipli di 10 pz

<b>IWP-S6</b>	C6 PER CAVO FLESSIBILE STP CON COPRICONNETTORE	
<b>IWP-8P8C-R6</b>	C6 RJ45 PER CAVO FLESSIBILE UTP COMPLETO DI SLITTA	
<b>IWP-8P8C-R6S</b>	C6 RJ45 PER CAVO FLESSIBILE UTP	
<b>IWP-8P8C-SR-C6</b>	C6 RJ45 PER CAVO FLESSIBILE STP COMPLETO DI SLITTA	
<b>IWP-CAT6A5</b>	C6A RJ45 STP PER CAVO RIGIDO/ FLESSIBILE (10 PZ.)	

## PLUG CAT. 5/6 RJ45 UTP TOOLLESS



8P8C-TLU



8P8C-TLU6



8P8C-TL6A5

- Non richiede utensili
- Compatibile con cavi UTP AWG 22-26 rigido e flessibile

<b>IWP-8P8C-TLU</b>	CAT5/6 UTP CON COPRICONNETTORE	
<b>IWP-8P8C-TLU6</b>	CAT6 UTP CON COPRICONNETTORE	
<b>IWP-8P8C-TLU6A</b>	CAT6A UTP CON COPRICONNETTORE	
<b>IWP-8P8C-TL6A5</b>	CAT6A STP CON COPRICONNETTORE	<b>new</b>

## PINZA UNIVERSALE PROFESSIONALE



- Pinza professionale universale per crimpatura connettori con funzioni di taglio e spellafili
- Crimpa connettori modulari RJ45, RJ12 e RJ11
- Taglia e sguaina sia cavi rotondi che cavi flat con protezione smontabile della lama
- Manico in plastica resistente

<b>IWP-HT 2008R</b>	PINZA A CRIMPARE PROFESSIONALE	
---------------------	--------------------------------	--

## PLUG IN BARATTOLO



- Barattolo contenente 100 Plug, confezione ideale per l'installatore (mod. JAR-C6A con 70 pz)

<b>IWP-JAR-C5R</b>	C5E UTP CAVO RIGIDO - 100PZ	
<b>IWP-JAR-C5F</b>	C5E UTP CAVO FLESS. - 100PZ	
<b>IWP-JAR-C5RS</b>	C5E STP CAVO RIGIDO - 100PZ	
<b>IWP-JAR-C6RI</b>	C6 UTP CAVO RIGIDO - 100PZ	
<b>IWP-JAR-C6FL</b>	C6 UTP CAVO FLESS. - 100PZ	
<b>IWP-JAR-C6SRF</b>	C6 STP CAVO RIG./FLES. - 90PZ	
<b>IWP-JAR-C6AUF</b>	C6A UTP CAVO RIGIDO - 80PZ	
<b>IWP-JAR-C6A</b>	C6A STP CAVO RIG./FLES. - 70PZ	

## COPRICONNETTORI PER PLUG RJ45 CAT. 6



- Copriconnettore RJ45 Cat.6 e Cat.6A con diametro max 8mm
- Utilizzabile per Plug UTP e STP
- Confezione da 10 copriconnettori

<b>IWP-CB00T-GRY8</b>	GRIGIO	
<b>IWP-CB00T-WHI8</b>	BIANCO	
<b>IWP-CB00T-YEL8</b>	GIALLO	
<b>IWP-CB00T-BLK8</b>	NERO	
<b>IWP-CB00T-BLU8</b>	BLU	
<b>IWP-CB00T-GRE8</b>	VERDE	
<b>IWP-CB00T-ORA8</b>	ARANCIONE	
<b>IWP-CB00T-RED8</b>	ROSSO	

## COPRICONNETTORI PER PLUG RJ45



- Per plug schermati e non schermati

<b>IWP-CB00T-BK</b>	NERO	
<b>IWP-CB00T-BL</b>	BLU	
<b>IWP-CB00T-GR</b>	GRIGIO	
<b>IWP-CB00T-RD</b>	ROSSO	
<b>IWP-CB00T-VE</b>	VERDE	
<b>IWP-CB00T-YE</b>	GIALLO	

## INSERITORI



I-HT LSA+



I-HT 110-PL-CS



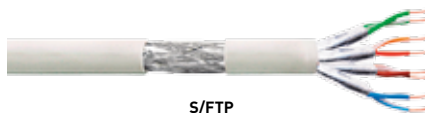
I-HT 110-ME

<b>I-HT 110-ME</b>	INSERITORE MORSETTIERA 110/88	
<b>I-HT 110-PL-CS</b>	INSERITORE 110 TERMINAL BLOCK	
<b>I-HT LSA+</b>	INSERITORE LSA PROFESSIONALE CON TAGLIAFILO	

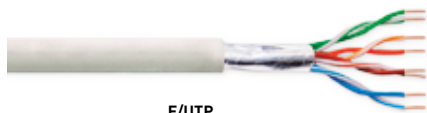




U/UTP



S/FTP



F/UTP



SF/UTP

**CAVO RIGIDO**

<b>CAT.5E</b>	U/UTP	CCA	AWG24	PVC	GRIGIA	305M	<b>ITP7-UTP-IC-CCA</b>	
	U/UTP	CCA	AWG24	PVC+UV	NERA	100M	<b>ITP7-UTP-0100LO</b>	
	F/UTP	CCA	AWG24	PVC	GRIGIA	305M	<b>ITP8-RIS-0305</b>	
	F/UTP	CCA	AWG24	PVC+UV	NERA	305M	<b>ITP8-RIS-0305LO</b>	
	SF/UTP	CCA	AWG24	PVC	GRIGIA	305M	<b>ITP8-RFS-0305</b>	
	U/UTP	RAME	AWG24	PVC	GRIGIA	305M	<b>ITP7-UTP-IC</b>	
	F/UTP	RAME	AWG24	LSZH	GRIGIA	305M	<b>ITP5-ICH</b>	
	SF/UTP	RAME	AWG24	PVC	GRIGIA	100M	<b>ITP5-SSTP-0100</b>	
<b>CAT.6</b>	U/UTP	CCA	AWG23	PVC	GRIGIA	305M	<b>ITP6-CCA-305-GY</b>	
	U/UTP	CCA	AWG23	PE	NERA	100M	<b>ITP6-CCA-0100-GYO</b>	
	S/FTP	CCA	AWG23	PVC	GRIGIA	305M	<b>ITP9-RIS-0305</b>	
	S/FTP	CCA	AWG23	PE	NERA	100M	<b>ITP9-RIS-0100LO</b>	
	U/UTP	RAME	AWG23	PVC	GRIGIA	305M	<b>ITP-C6U-RI</b>	
	U/UTP	RAME	AWG23	LSZH	GRIGIA	305M	<b>ITP6-UTP-ICH</b>	
	S/FTP	RAME	AWG23	PVC	GRIGIA	305M	<b>ITP-C6S-RIS</b>	
<b>CAT.6A</b>	U/UTP	RAME	AWG23	LSZH	BLU	305M	<b>ITP-C6A-RIS305U</b>	
<b>CAT.7</b>	S/FTP	RAME	AWG23	FRNC-B	ARANCIO	100M	<b>ITP5-PIMF-0100</b>	
	S/FTP	RAME	AWG23	PE	NERA	100M	<b>ITP5-PIMF-0100-PE</b>	
<b>CAT.7A</b>	S/FTP	RAME	AWG23	LSFRZH	ARANCIO	200M	<b>ITP7A-0200S-OR</b>	

**CAVO FLESSIBILE**

<b>CAT.5E</b>	U/UTP	CCA	AWG26	PVC	GRIGIA	305M	<b>ITP8-FLU-0305</b>	
	F/UTP	CCA	AWG26	PVC	GRIGIA	305M	<b>ITP8-FLS-0305</b>	
	F/UTP	CCA	AWG26	PE	NERA	100M	<b>ITP8-FLS-0100LO</b>	
	SF/UTP	CCA	AWG26	PVC	GRIGIA	100M	<b>ITP8-FFS-0100</b>	
	U/UTP	RAME	AWG26	PVC	GRIGIA	305M	<b>ITP6-UTP-IC</b>	
	F/UTP	RAME	AWG26	PVC	GRIGIA	305M	<b>ITP6-STP-IC</b>	
<b>CAT.6</b>	U/UTP	CCA	AWG24	PVC	GRIGIA	305M	<b>ITP9-FLU-0305</b>	
	U/UTP	CCA	AWG24	PE	NERA	100M	<b>ITP9-FLU-0100LO</b>	
	S/FTP	CCA	AWG26	PVC	GRIGIA	305M	<b>ITP9-RIS-0305E</b>	
	S/FTP	CCA	AWG27	LSZH	GRIGIA	305M	<b>ITP9-RIS-0305LE</b>	
	S/FTP	CCA	AWG27	PVC+UV	NERA	100M	<b>ITP9-FLS-0100LO</b>	
	U/UTP	RAME	AWG24	PVC	GRIGIA	305M	<b>ITP-C6U-FL</b>	
	F/UTP	RAME	AWG26	PVC	GRIGIA	305M	<b>ITP-C6F-FL</b>	
	S/FTP	RAME	AWG27	PVC	GRIGIA	305M	<b>ITP-C6S-FLS</b>	
<b>CAT.6A</b>	S/FTP	RAME	AWG26	LSOH	GRIGIA	305M	<b>ITP-C6A-FLS305</b>	
<b>CAT.7</b>	S/FTP	RAME	AWG26	LSZH	GRIGIA	100M	<b>ITP-C7S-100</b>	

## CAVO PATCH CAT.5E U/UTP

- AWG26, non schermato
- Cavo in rame 100%; guaina PVC
- EIA/TIA 568

METRI	GRIGIO	BIANCO	NERO	ROSSO	BLU	PREZZO
0,3 mt.	U5EB-003	U5EB-003-WH	U5EB-003-BK	U5EB-003-RE	U5EB-003-BL	
0,5 mt.	U5EB-005	U5EB-005-WH	U5EB-005-BK	U5EB-005-RE	U5EB-005-BL	
1 mt.	U5EB-010	U5EB-010-WH	U5EB-010-BK	U5EB-010-RE	U5EB-010-BL	
2 mt.	U5EB-020	U5EB-020-WH	U5EB-020-BK	U5EB-020-RE	U5EB-020-BL	
3 mt.	U5EB-030	U5EB-030-WH	U5EB-030-BK	U5EB-030-RE	U5EB-030-BL	
5 mt.	U5EB-050	U5EB-050-WH	U5EB-050-BK	U5EB-050-RE	U5EB-050-BL	
7,5 mt.	U5EB-075	U5EB-075-WH	U5EB-075-BK	U5EB-075-RE	U5EB-075-BL	
10 mt.	U5EB-100	U5EB-100-WH	U5EB-100-BK	U5EB-100-RE	U5EB-100-BL	
15 mt.	U5EB-150	U5EB-150-WH	U5EB-150-BK	U5EB-150-RE	U5EB-150-BL	
20 mt.	U5EB-200	U5EB-200-WH	U5EB-200-BK	U5EB-200-RE	U5EB-200-BL	
30 mt.	U5EB-300	U5EB-300-WH	U5EB-300-BK	U5EB-300-RE	U5EB-300-BL	

## CAVO PATCH CAT.5E F/UTP

- AWG26, singola schermatura
- Cavo in rame 100%; guaina PVC
- EIA/TIA 568

METRI	GRIGIO	BIANCO	NERO	ROSSO	BLU	PREZZO
0,5 mt.	F5E-005	F5E-005-WH	F5E-005-BK	F5E-005-RE	F5E-005-BL	
1 mt.	F5E-010	F5E-010-WH	F5E-010-BK	F5E-010-RE	F5E-010-BL	
2 mt.	F5E-020	F5E-020-WH	F5E-020-BK	F5E-020-RE	F5E-020-BL	
3 mt.	F5E-030	F5E-030-WH	F5E-030-BK	F5E-030-RE	F5E-030-BL	
5 mt.	F5E-050	—	F5E-050-BK	F5E-050-RE	F5E-050-BL	
7,5 mt.	F5E-075	—	F5E-075-BK	F5E-075-RE	F5E-075-BL	
10 mt.	F5E-100	—	F5E-100-BK	F5E-100-RE	F5E-100-BL	
15 mt.	F5E-150	—	F5E-150-BK	F5E-150-RE	F5E-150-BL	
20 mt.	F5E-200	—	F5E-200-BK	F5E-200-RE	F5E-200-BL	
30 mt.	F5E-300	—	—	F5E-300-RE	F5E-300-BL	

## CAVI PATCH CAT.6A S/FTP LSZH

- Cavo in rame 100%
- S/FTP (PIMF) doppia schermatura

METRI	GRIGIO	NERO	ROSSO	BLU	GIALLO	PREZZO
0,25 mt.	LS6A-0025	LS6A-0025-BK	LS6A-0025-RE	LS6A-0025-BL	LS6A-0025-YE	
0,5 mt.	LS6A-005	LS6A-005-BK	LS6A-005-RE	LS6A-005-BL	LS6A-005-YE	
1 mt.	LS6A-010	LS6A-010-BK	LS6A-010-RE	LS6A-010-BL	LS6A-010-YE	
2 mt.	LS6A-020	LS6A-020-BK	LS6A-020-RE	LS6A-020-BL	LS6A-020-YE	
3 mt.	LS6A-030	LS6A-030-BK	LS6A-030-RE	LS6A-030-BL	LS6A-030-YE	
5 mt.	LS6A-050	LS6A-050-BK	LS6A-050-RE	LS6A-050-BL	LS6A-050-YE	
10 mt.	LS6A-100	LS6A-100-BK	LS6A-100-RE	LS6A-100-BL	LS6A-100-YE	
15 mt.	LS6A-150	LS6A-150-BK	LS6A-150-RE	LS6A-150-BL	LS6A-150-YE	
20 mt.	LS6A-200	LS6A-200-BK	LS6A-200-RE	LS6A-200-BL	—	
30 mt.	LS6A-300	LS6A-300-BK	LS6A-300-RE	LS6A-300-BL	—	

## CAVI PATCH CAT.7 S/FTP LSZH

- Cavo in rame 100% Cat. 7
- Connettori Cat. 6A (RJ45-8P8C)
- Frequenza testata fino a 600Mh

METRI	GRIGIO	BIANCO	NERO	ROSSO	BLU	PREZZO
0,5 mt.	R7-7SS-005	R7-7SS-005-WH	R7-7SS-005-BK	R7-7SS-005-RE	R7-7SS-005-BL	
1 mt.	R7-7SS-010	R7-7SS-010-WH	R7-7SS-010-BK	R7-7SS-010-RE	R7-7SS-010-BL	
1,5 mt.	R7-7SS-015	—	R7-7SS-015-BK	R7-7SS-015-RE	R7-7SS-015-BL	
2 mt.	R7-7SS-020	R7-7SS-020-WH	R7-7SS-020-BK	R7-7SS-020-RE	R7-7SS-020-BL	
3 mt.	R7-7SS-030	R7-7SS-030-WH	R7-7SS-030-BK	R7-7SS-030-RE	R7-7SS-030-BL	
5 mt.	R7-7SS-050	R7-7SS-050-WH	R7-7SS-050-BK	R7-7SS-050-RE	R7-7SS-050-BL	
7,5 mt.	R7-7SS-075	—	—	—	—	
10 mt.	R7-7SS-100	R7-7SS-100-WH	R7-7SS-100-BK	R7-7SS-100-RE	R7-7SS-100-BL	
20 mt.	R7-7SS-200	R7-7SS-200-WH	R7-7SS-200-BK	R7-7SS-200-RE	R7-7SS-200-BL	
30 mt.	R7-7SS-300	R7-7SS-300-WH	R7-7SS-300-BK	R7-7SS-300-RE	R7-7SS-300-BL	

## CAVO PATCH CAT. 6 U/UTP RAME 100%

- U/UTP, non schermato, in rame 100%
- Cavo 4 coppie, AWG 24/7
- Guaina PVC



METRI	GRIGIO	BIANCO	NERO	ROSSO	BLU	PREZZO
0,3 mt.	ICOC U6-6U-003T	ICOC U6-6U-003-WHT	ICOC U6-6U-003-BKT	ICOC U6-6U-003-RET	ICOC U6-6U-003-BLT	
0,5 mt.	ICOC U6-6U-005T	ICOC U6-6U-005-WHT	ICOC U6-6U-005-BKT	ICOC U6-6U-005-RET	ICOC U6-6U-005-BLT	
1 mt.	ICOC U6-6U-010T	ICOC U6-6U-010-WHT	ICOC U6-6U-010-BKT	ICOC U6-6U-010-RET	ICOC U6-6U-010-BLT	
1,5 mt.	ICOC U6-6U-015T	ICOC U6-6U-015-WHT	ICOC U6-6U-015-BKT	ICOC U6-6U-015-RET	ICOC U6-6U-015-BLT	
2 mt.	ICOC U6-6U-020T	ICOC U6-6U-020-WHT	ICOC U6-6U-020-BKT	ICOC U6-6U-020-RET	ICOC U6-6U-020-BLT	
3 mt.	ICOC U6-6U-030T	ICOC U6-6U-030-WHT	ICOC U6-6U-030-BKT	ICOC U6-6U-030-RET	ICOC U6-6U-030-BLT	
5 mt.	ICOC U6-6U-050T	ICOC U6-6U-050-WHT	ICOC U6-6U-050-BKT	ICOC U6-6U-050-RET	ICOC U6-6U-050-BLT	
10 mt.	ICOC U6-6U-100T	ICOC U6-6U-100-WHT	ICOC U6-6U-100-BKT	ICOC U6-6U-100-RET	ICOC U6-6U-100-BLT	
15 mt.	ICOC U6-6U-150T	—	—	—	—	
20 mt.	ICOC U6-6U-200T	—	—	—	—	
30 mt.	ICOC U6-6U-300T	—	—	—	—	

## CAVO PATCH CAT. 6 S/FTP LSZH RAME 100%

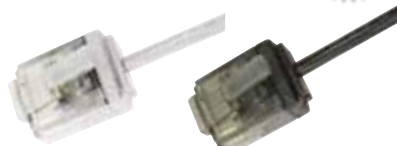
- S/FTP, doppia schermatura, in rame 100%
- Cavo 4 coppie AWG28/7
- Guaina LSZH Alogen Free



METRI	GRIGIO	BIANCO	NERO	ROSSO	BLU	PREZZO
0,3 mt.	ICOC LS6-003T	—	—	—	—	
0,5 mt.	ICOC LS6-005T	ICOC LS6-005-WHT	ICOC LS6-005-BKT	ICOC LS6-005-RET	ICOC LS6-005-BLT	
1 mt.	ICOC LS6-010T	ICOC LS6-010-WHT	ICOC LS6-010-BKT	ICOC LS6-010-RET	ICOC LS6-010-BLT	
1,5 mt.	ICOC LS6-015T	ICOC LS6-015-WHT	ICOC LS6-015-BKT	ICOC LS6-015-RET	ICOC LS6-015-BLT	
2 mt.	ICOC LS6-020T	ICOC LS6-020-WHT	ICOC LS6-020-BKT	ICOC LS6-020-RET	ICOC LS6-020-BLT	
3 mt.	ICOC LS6-030T	ICOC LS6-030-WHT	ICOC LS6-030-BKT	ICOC LS6-030-RET	ICOC LS6-030-BLT	
5 mt.	ICOC LS6-050T	ICOC LS6-050-WHT	ICOC LS6-050-BKT	ICOC LS6-050-RET	ICOC LS6-050-BLT	
10 mt.	ICOC LS6-100T	—	—	—	—	
15 mt.	ICOC LS6-150T	—	—	—	—	
20 mt.	ICOC LS6-200T	—	—	—	—	
30 mt.	ICOC LS6-300T	—	—	—	—	

## CAVO PATCH CAT.6 U/UTP SLIM

- Cavo di rete slim estremamente flessibile
- U/UTP, non schermato
- Cavo in rame 100%
- AWG 32/7



METRI	GRIGIO	NERO	PREZZO
0,25 mt.	U6-SLIM-0025T	U6-SLIM-0025BKT	
0,5 mt.	U6-SLIM-005T	U6-SLIM-005BKT	
1 mt.	U6-SLIM-010T	U6-SLIM-010BKT	
1,5 mt.	U6-SLIM-015T	U6-SLIM-015BKT	
2 mt.	U6-SLIM-020T	U6-SLIM-020BKT	
3 mt.	U6-SLIM-030T	U6-SLIM-030BKT	
5 mt.	U6-SLIM-050T	U6-SLIM-050BKT	
10 mt.	U6-SLIM-100T	U6-SLIM-100BKT	

## CAVO CAT.6 U/UTP PIATTO

- Cavo U/UTP; AWG32
- EIA/TIA 568
- Cavo in rame 100%



METRI	NERO	PREZZO
0,5 mt.	U6EB-FL-005BKT	
1 mt.	U6EB-FL-010BKT	
2 mt.	U6EB-FL-020BKT	
3 mt.	U6EB-FL-030BKT	
5 mt.	U6EB-FL-050BKT	
7,5 mt.	U6EB-FL-075BKT	
10 mt.	U6EB-FL-100BKT	
15 mt.	U6EB-FL-150BKT	
20 mt.	U6EB-FL-200BKT	

## CAVO CAT.6A U/UTP PIATTO

- Cavo U/UTP; AWG32
- EIA/TIA 568
- Cavo in rame 100%



METRI	NERO	PREZZO
0,5 mt.	U6A-FL-005BKT	
1 mt.	U6A-FL-010BKT	
2 mt.	U6A-FL-020BKT	
3 mt.	U6A-FL-030BKT	
5 mt.	U6A-FL-050BKT	
7,5 mt.	U6A-FL-075BKT	
10 mt.	U6A-FL-100BKT	
15 mt.	U6A-FL-150BKT	
20 mt.	U6A-FL-200BKT	

## CAVI PATCH CAT. 5E U/UTP CCA

- Cavi patch assemblati con due connettori RJ45
- Costruiti in CCA, alluminio rivestito in rame
- Con gommino di protezione
- AWG 26/7



METRI	GRIGIO	BIANCO	NERO	ROSSO	BLU	GIALLO	VERDE	PREZZO
0,25 mt.	CCA5U-0025T	—	CCA5U-0025-BKT	—	—	—	—	
0,5 mt.	CCA5U-005T	CCA5U-005-WHT	CCA5U-005-BKT	CCA5U-005-RET	CCA5U-005-BLT	CCA5U-005-YET	CCA5U-005-GREET	
1 mt.	CCA5U-010T	CCA5U-010-WHT	CCA5U-010-BKT	CCA5U-010-RET	CCA5U-010-BLT	CCA5U-010-YET	CCA5U-010-GREET	
1,5 mt.	CCA5U-015T	CCA5U-015-WHT	CCA5U-015-BKT	CCA5U-015-RET	CCA5U-015-BLT	CCA5U-015-YET	CCA5U-015-GREET	
2 mt.	CCA5U-020T	CCA5U-020-WHT	CCA5U-020-BKT	CCA5U-020-RET	CCA5U-020-BLT	CCA5U-020-YET	CCA5U-020-GREET	
3 mt.	CCA5U-030T	CCA5U-030-WHT	CCA5U-030-BKT	CCA5U-030-RET	CCA5U-030-BLT	CCA5U-030-YET	CCA5U-030-GREET	
5 mt.	CCA5U-050T	CCA5U-050-WHT	CCA5U-050-BKT	CCA5U-050-RET	CCA5U-050-BLT	CCA5U-050-YET	CCA5U-050-GREET	
10 mt.	CCA5U-100T	CCA5U-100-WHT	CCA5U-100-BKT	CCA5U-100-RET	CCA5U-100-BLT	CCA5U-100-YET	CCA5U-100-GREET	
15 mt.	CCA5U-150T	—	—	—	—	—	—	
20 mt.	CCA5U-200T	CCA5U-200-WHT	CCA5U-200-BKT	CCA5U-200-RET	CCA5U-200-BLT	CCA5U-200-YET	CCA5U-200-GREET	

## CAVI PATCH CAT. 6 U/UTP CCA

- Cavi patch assemblati con due connettori RJ45
- Costruiti in CCA, alluminio rivestito in rame
- Con gommino di protezione
- AWG 24/7

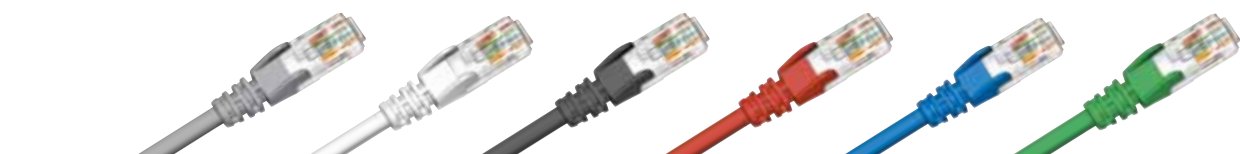


**DISPONIBILI  
IN ALTRI COLORI**

METRI	GRIGIO	BIANCO	NERO	ROSSO	BLU	PREZZO
0,25 mt.	CCA6U-0025T	CCA6U-0025-WHT	CCA6U-0025-BKT	—	—	
0,5 mt.	CCA6U-005T	CCA6U-005-WHT	CCA6U-005-BKT	CCA6U-005-RET	CCA6U-005-BLT	
1 mt.	CCA6U-010T	CCA6U-010-WHT	CCA6U-010-BKT	CCA6U-010-RET	CCA6U-010-BLT	
1,5 mt.	CCA6U-015T	CCA6U-015-WHT	CCA6U-015-BKT	CCA6U-015-RET	CCA6U-015-BLT	
2 mt.	CCA6U-020T	CCA6U-020-WHT	CCA6U-020-BKT	CCA6U-020-RET	CCA6U-020-BLT	
3 mt.	CCA6U-030T	CCA6U-030-WHT	CCA6U-030-BKT	CCA6U-030-RET	CCA6U-030-BLT	
5 mt.	CCA6U-050T	CCA6U-050-WHT	CCA6U-050-BKT	CCA6U-050-RET	CCA6U-050-BLT	
7,5 mt.	CCA6U-075T	CCA6U-075-WHT	CCA6U-075-BKT	CCA6U-075-RET	CCA6U-075-BLT	
10 mt.	CCA6U-100T	CCA6U-100-WHT	CCA6U-100-BKT	CCA6U-100-RET	CCA6U-100-BLT	
15 mt.	CCA6U-150T	—	—	—	—	
20 mt.	CCA6U-200T	CCA6U-200-WHT	CCA6U-200-BKT	CCA6U-200-RET	CCA6U-200-BLT	

## CAVO PATCH CAT. 6 F/UTP CCA

- Cavo di rete patch Categoria 6 creato in CCA
- Copriconnettori di protezione per i connettori RJ45
- Guaina del cavo in PVC per garantire flessibilità e durata
- Cavo: 4 coppie, 26/7AWG



**DISPONIBILI  
IN ALTRI COLORI**

METRI	GRIGIO	BIANCO	NERO	ROSSO	BLU	VERDE	PREZZO
0,5 mt.	CCA6F-005	CCA6F-005-WH	CCA6F-005-BK	CCA6F-005-RE	CCA6F-005-BL	CCA6F-005-GREE	
1 mt.	CCA6F-010	CCA6F-010-WH	CCA6F-010-BK	CCA6F-010-RE	CCA6F-010-BL	CCA6F-010-GREE	
2 mt.	CCA6F-020	CCA6F-020-WH	CCA6F-020-BK	CCA6F-020-RE	CCA6F-020-BL	CCA6F-020-GREE	
3 mt.	CCA6F-030	CCA6F-030-WH	CCA6F-030-BK	CCA6F-030-RE	CCA6F-030-BL	CCA6F-030-GREE	
5 mt.	CCA6F-050	CCA6F-050-WH	CCA6F-050-BK	CCA6F-050-RE	CCA6F-050-BL	CCA6F-050-GREE	
10 mt.	CCA6F-100	CCA6F-100-WH	CCA6F-100-BK	CCA6F-100-RE	CCA6F-100-BL	CCA6F-100-GREE	



## BRETELLE FIBRA OTTICA LC/LC DIAMETRO 3.0 MM



BRETELLE LC/LC							
L	OM2		OM3		OM4		OS2
1 M	D5-LCLC-010		D5-LCLC-010/OM3		D5-LCLC-010/OM4		D9-LCLC-010
2 M	D5-LCLC-020		D5-LCLC-020/OM3		D5-LCLC-020/OM4		D9-LCLC-020
3 M	D5-LCLC-030		D5-LCLC-030/OM3		D5-LCLC-030/OM4		D9-LCLC-030
5 M	D5-LCLC-050		D5-LCLC-050/OM3		D5-LCLC-050/OM4		D9-LCLC-050
10 M	D5-LCLC-100		D5-LCLC-100/OM3		D5-LCLC-100/OM4		D9-LCLC-100
20 M	D5-LCLC-200		D5-LCLC-200/OM3		D5-LCLC-200/OM4		D9-LCLC-200

## BRETELLE FIBRA OTTICA SC/LC DIAMETRO 3.0 MM



BRETELLE SC/LC							
L	OM2		OM3		OM4		OS2
1 M	D5-SCLC-010		D5-SCLC-010/OM3		D5-SCLC-010/OM4		D9-SCLC-010
2 M	D5-SCLC-020		D5-SCLC-020/OM3		D5-SCLC-020/OM4		D9-SCLC-020
3 M	D5-SCLC-030		D5-SCLC-030/OM3		D5-SCLC-030/OM4		D9-SCLC-030
5 M	D5-SCLC-050		D5-SCLC-050/OM3		D5-SCLC-050/OM4		D9-SCLC-050
10 M	D5-SCLC-100		D5-SCLC-100/OM3		D5-SCLC-100/OM4		D9-SCLC-100
20 M	D5-SCLC-200		D5-SCLC-200/OM3		D5-SCLC-200/OM4		D9-SCLC-200

## BRETELLE FIBRA OTTICA OM4 / OS2 DIAMETRO 1.2 MM



SC/LC LSZH		LC/LC LSZH		SC/LC LSZH		LC/LC LSZH	
L	OM4		OM4		OS2		OS2
0,5 M	ILWL OM412-LCSC-005T		ILWL OM412-LCLC-005T		ILWL OS212-LCSC-005T		ILWL OS212-LCLC-005T
1 M	ILWL OM412-LCSC-010T		ILWL OM412-LCLC-010T		ILWL OS212-LCSC-010T		ILWL OS212-LCLC-010T
2 M	ILWL OM412-LCSC-020T		ILWL OM412-LCLC-020T		ILWL OS212-LCSC-020T		ILWL OS212-LCLC-020T
3 M	ILWL OM412-LCSC-030T		ILWL OM412-LCLC-030T		ILWL OS212-LCSC-030T		ILWL OS212-LCLC-030T
5 M	ILWL OM412-LCSC-050T		ILWL OM412-LCLC-050T		ILWL OS212-LCSC-050T		ILWL OS212-LCLC-050T
20 M	ILWL OM412-LCSC-100T		ILWL OM412-LCLC-100T		ILWL OS212-LCSC-100T		ILWL OS212-LCLC-100T

## BRETELLE FIBRA OTTICA OM5



SC/LC LSZH		LC/LC LSZH		SC/SC LSZH	
L	OM5		OM5		OM5
1 M	ILWL D5-SCLC-010/OM5		ILWL D5-LCLC-010/OM5		ILWL D5-B-010/OM5
2 M	ILWL D5-SCLC-020/OM5		ILWL D5-LCLC-020/OM5		ILWL D5-B-020/OM5
3 M	ILWL D5-SCLC-030/OM5		ILWL D5-LCLC-030/OM5		ILWL D5-B-030/OM5
5 M	ILWL D5-SCLC-050/OM5		ILWL D5-LCLC-050/OM5		ILWL D5-B-050/OM5
10 M	ILWL D5-SCLC-100/OM5		ILWL D5-LCLC-100/OM5		ILWL D5-B-100/OM5

## BRETELLE OTTICHE UNIBOOT LC/LC OM4



**new**

LC/LC OM4		
L	MULTIMODALE 50/125	
1 M	ILWL OM4U-LCLC-010	
2 M	ILWL OM4U-LCLC-020	
3 M	ILWL OM4U-LCLC-030	
5 M	ILWL OM4U-LCLC-050	
10 M	ILWL OM4U-LCLC-100	

## BRETELLE OTTICHE UNIBOOT LC/LC OS2



**new**

LC/LC OS2		
L	MONOMODALE OS2	
1 M	ILWL OS2U-LCLC-010	
2 M	ILWL OS2U-LCLC-020	
3 M	ILWL OS2U-LCLC-030	
5 M	ILWL OS2U-LCLC-050	
10 M	ILWL OS2U-LCLC-100	

## PIGTAIL FIBRA OTTICA 2 M



- Set 12 cavi Pigtail, 2 m

ILWL PG-LC-OM2	50/125 LC OM2	
ILWL PG-LC-OM3	50/125 LC OM3	
ILWL PG-LC-OM4	50/125 LC OM4	
ILWL PG-LC-OS2	9/125 LC OS2	
ILWL PG-SC-OM2	50/125 SC OM2	
ILWL PG-SC-OM3	50/125 SC OM3	
ILWL PG-SC-OM4	50/125 SC OM4	
ILWL PG-SC-OM5	50/125 SC OM5	<b>new</b>
ILWL PG-SC-OS2	9/125 SC OS2	
ILWL PG-ST-OM2	50/125 ST OM2	
ILWL PG-ST-OM3	50/125 ST OM3	

## CAVO LOOSE ANTIRODITORE LSZH PER INTERNO/ESTERNO



**A RICHIESTA  
CAVI GIA' CONNETTORIZZATI  
DI QUALSIASI  
LUNGHEZZA**

- Cavo Loose Antiroditor dielettrico con guaina a bassa emissione di fumo e ritardante la fiamma

ICOC FOIRL-4FB/50	4 FIBRE DIELETT. 50/125 OM2	
ICOC FOIRL-4FB/OM3	4 FIBRE DIELETT. 50/125 OM3	
ICOC FOIRL-4FB/OM4	4 FIBRE DIELETT. 50/125 OM4	
ICOC FOIRL-8FB/50	8 FIBRE DIELETT. 50/125 OM2	
ICOC FOIRL-8FB/OM3	8 FIBRE DIELETT. 50/125 OM3	
ICOC FOIRL-8FB/OM4	8 FIBRE DIELETT. 50/125 OM4	
ICOC FOIRL-12FB/OM3	12 FIBRE DIELETT. 50/125 OM3	

## KIT ATTREZZI FIBRA OTTICA

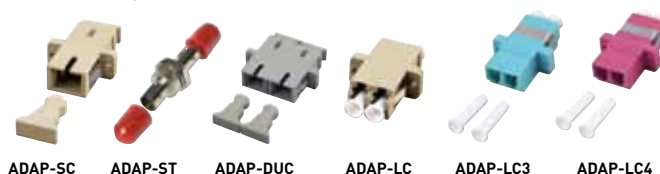


Include i seguenti attrezzi:

- Penna con taglierina • 2 siringhe
- Strapperina • Colla a presa rapida tipo A e B
- Liquido di pulizia • Disco di pulizia per ST
- Disco di pulizia per SC • 2 salviette di pulizia asciutto/umido
- Forbice per Kevlar • Piano di lavoro in vetro
- Pinza crimpatrice
- Carta di lappatura diamantata marrone 6 micron, viola 1 micron, bianca 0,05 micron
- Disco di pulizia per LC
- Pinza crimpatrice per connettori ST/SC/LC
- Piano di lavoro in gomma

ILWL-TOOLKIT	KIT ATTREZZI PER FIBRA OTTICA	
--------------	-------------------------------	--

## ADATTATORI



ILWL-ADAP-SC	SC SIMPLEX MULTIMODALE	
ILWL-SB-SC	SC SIMPLEX MONOMODALE	
ILWL-ADAP-ST	ST SIMPLEX MULTIMODALE	
ILWL-ADAP-DUC	SC DUPLEX MULTIMODALE	
ILWL-ADAP-SC3	SC DUPLEX MULTIMODALE OM3	
ILWL-ADAP-DUC/MONO	SC DUPLEX MONOMODALE	
ILWL-ADAP-LC	LC DUPLEX MULTIMODALE OM2	
ILWL-ADAP-LC3	LC DUPLEX MULTIMODALE OM3	
ILWL-ADAP-LC4	LC DUPLEX MULTIMODALE OM4	
ILWL-ADAP-M5LC	LC DUPLEX MULTIMODALE OM5	<b>new</b>

## TERMINALE DI TESTA FTTH PER ESTERNO IP65 16 PORTE



OUT16

- Custodia a muro IP65 con chiusura e cerniere laterali
- Può contenere fino a 8/16 adattatori tipo SC-Simplex / LC-Duplex (non inclusi)
- Include vassoio portagiunti per cavi in fibra ottica
- Applicazioni: reti di telecomunicazione ottiche, LAN, rete di comunicazione a fibre ottiche, reti CATV, rete di accesso FTTH, PON, G-PON
- Dimensioni: 295 x 220 x 85 mm
- Materiale: plastica

<b>I-CASE FTTH-OUT8</b>	8 PORTE PER ESTERNO IP65	
<b>I-CASE FTTH-OUT16</b>	16 PORTE PER ESTERNO IP65	

## TERMINALE DI TESTA FTTH PER ESTERNO IP65 2/4 PORTE



OUT2

- Custodia a muro IP65 con vite speciale di chiusura e cerniere laterali
- Può contenere fino a 2/4 adattatori tipo SC-Simplex, LC-Duplex, E2000® (non inclusi)
- Include vassoio portagiunti per cavi in fibra ottica
- Applicazioni: reti di telecomunicazione ottiche, LAN, rete di comunicazione a fibre ottiche, reti CATV, rete di accesso FTTH, PON, G-PON
- Materiale: plastica

<b>I-CASE FTTH-OUT2</b>	2 PORTE, 165 X 100 X 30 MM	
<b>I-CASE FTTH-OUT4</b>	4 PORTE, 172 X 136 X 40 MM	

## CASSETTO OTTICO 19" 1U FISSO NERO



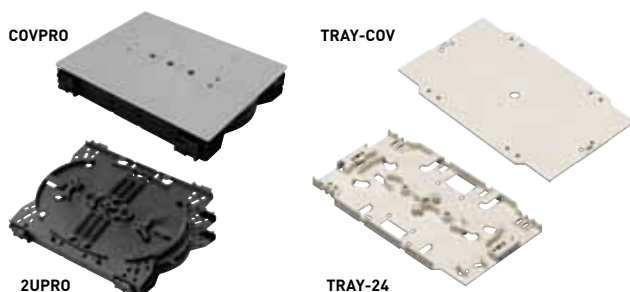
<b>I-CASE F0-B12SCD</b>	12 FORI SC DUPLEX / LC QUAD VERT.	
<b>I-CASE F0-B12ST</b>	12 FORI ST	
<b>I-CASE F0-B12SCLC</b>	12 FORI SC SIMPLEX / LC DUPLEX	
<b>I-CASE F0-B24SCD</b>	24 FORI SC DUPLEX / LC QUAD VERT.	
<b>I-CASE F0-B24ST</b>	24 FORI ST	

## CASSETTO OTTICO 19" 1U ESTRAIBILE NERO



<b>I-CASE F0-12ST</b>	12 ST	
<b>I-CASE F0-24ST</b>	24 ST	
<b>I-CASE F0-12SCD</b>	12 SC DUPLEX / LC QUAD	
<b>I-CASE F0-24SCD</b>	24 SC DUPLEX / LC QUAD	
<b>I-CASE F0-12SCS</b>	12 SC SIMPLEX / LC DUPLEX	
<b>I-CASE F0-24SCS</b>	24 SC SIMPLEX / LC DUPLEX	

## CASSETTI PORTA GIUNTI



<b>ILWL-TRAY-24</b>	VASSOIO PORTA GIUNTI - 24 GIUNZIONI	
<b>ILWL-TRAY-COV</b>	COPERCHIO PER ILWL-TRAY-24	
<b>ILWL-TRAY-2UPRO</b>	VASSOIO PORTA GIUNTI - 24 GIUNZIONI CON PETTINE INCLUSO	
<b>ILWL-TRAY-COVPRO</b>	COPERCHIO PER ILWL-TRAY-2UPRO	

## ACCESSORI PER CASSETTI OTTICI



<b>ILWL-TUBE61</b>	TUBETTO DI PROTEZIONE L 61 MM	
<b>ILWL-TUBE45</b>	TUBETTO DI PROTEZIONE L 45 MM	
<b>ILWL-SPLICE-6B</b>	SUPPORTO A PETTINE NERO 6 GIUNTI	
<b>ILWL-SPLICE-6W</b>	SUPPORTO A PETTINE BIANCO 6 GIUNTI	
<b>ILWL-DUST-ST</b>	TAPPO ST/FC	
<b>ILWL-DUST-SC5</b>	TAPPO SC SIMPLEX/LC DUPLEX	
<b>ILWL-DUST-SC</b>	TAPPO SC DUPLEX	
<b>ILWL-DUST-LC</b>	TAPPO LC DUPLEX	

IL PARTNER PER I PROFESSIONISTI DELLA TECNOLOGIA

## ARMADIO SERVER RACK 19"

IN KIT DI MONTAGGIO

In FLAT PACK da assemblare

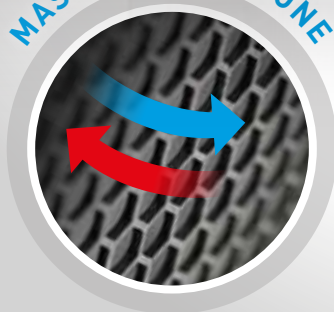
PREZZO  
IMBATTIBILE



NEW  
Pag. 16

20 LATO

MASSIMA AREAZIONE



**Nuovi modelli.**

Con porta anteriore  
e posteriore grigliate  
ad un **super prezzo**